

فایبر تک

شرکت رویین پولاد ایرانیان

رفع ارورهای Cypcut (لیست ارورهای سیپ کات)

FiberTechco.com

Info@Fibertechco.com

0936 672 7860

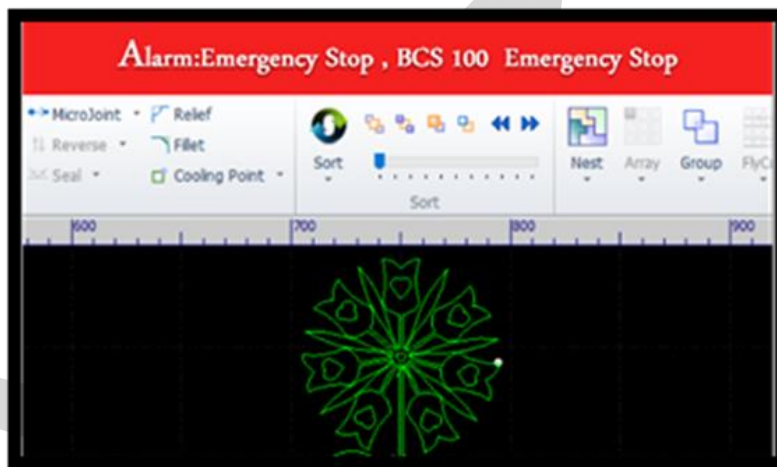
021-4425 6402

021-4423 0641

تهران، شهرک صنعتی شمس آباد، بلوار امیرکبیر، پلاک 21A



در هنگام کار با دستگاه برش لیزری، احتمالاً با انواع ارورهای نرم افزار سیپ کات مواجه خواهید شد. گفتنی است ارورهای نرم افزار Cypcut، بیانگر بروز مشکل در بخشی از عملکرد دستگاه هستند. از این رو با کمک خطاهای نرم افزار Cypcut، می‌توانید ارورها را بهتر شناسایی کنید. چرا؟ زیرا زمانی که ارور سیپ کات بروز می‌کند، اطلاعات خوبی را راجع به خطا به ما می‌دهد. اگر به صفحه سیپ کات نگاه کنید، متوجه ظاهر شدن خطا در بالای صفحه و یکسری توضیحات در پایین صفحه و خط فرمان می‌شوید.

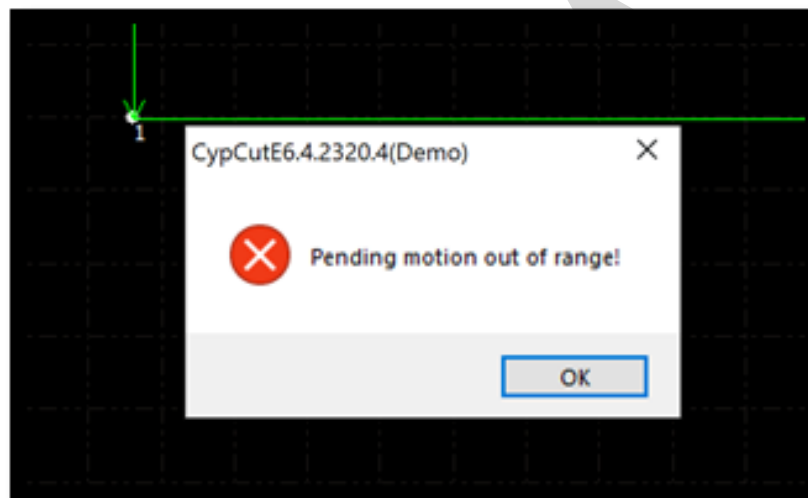


در تصویر بالا مشاهده می‌کنید که نوار بالای صفحه، قرمز می‌شود و پیغام خطا را نمایش می‌دهد. در خط فرمان نیز خطا به رنگ قرمز و گاهی با کادر قرمز و متن سفید نمایش داده می‌شود. (به تصاویر زیر دقت کنید.)

14:21 AM	Pallet arrive signal not detected!	288
14:01 AM	Pallet arrive signal not detected!	288
13:35 AM	Axis #Soft Limit-	109
13:33 AM	Cooling water Alarm	323



در برخی مواقع نیز توضیحات خطا در یک پنجره کوچک در وسط سیپ کات مشاهده می‌شود مانند تصویر زیر:



در این مطلب قصد داریم شما را به صورت کلی با خطاهای سیپ کات آشنا کنیم پس در ادامه همراه ما باشید.

گفتنی است اگر قصد تهیهی انواع دستگاه لیزری را دارید، می‌توانید به صفحهی [دستگاه برش لیزری](#) مراجعه کنید و یا با کارشناسان ما در فایبر تک تماس بگیرید.

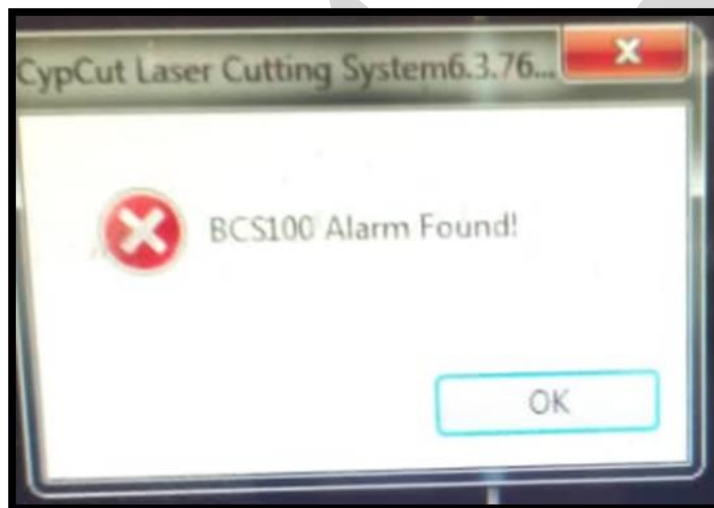
لیست ارورهای نرم افزار سیپ کات

همان‌طور که اشاره کردیم تا ارورهای نرم افزار سیپ کات را رفع نکنید، نمی‌توانید از دستگاه برش استفاده کنید.

از این رو در بخش زیر به معرفی مهم‌ترین ارورهای نرم افزار Cypcut می‌پردازیم تا با نوع خطا آشنا شوید:

1. آلارم Capacitance diminished 10000

آلارم [Capacitance diminished 10000](#)، مربوط به سرامیک هد است و وقتی ظاهر می‌شود با صفحه‌ی زیر در سیپ کات روبرو خواهید شد:



2. آلارم‌های مربوط به ظرفیت خازنی

یکسری آلارم‌ها هستند با عنوان ظرفیت خازنی یا [Capacitance and BCS100 alarm](#) که در سه حالت زیر رخ می‌دهند:

- Capacity = 0
- Capacity < 0
- Capacity > 0

3. آلارم‌های مربوط به محور Z دستگاه

آلارم‌های محور Z دستگاه برش، یکی دیگر از ارورهای نرم افزار سیپ کات هستند که در انواع زیر وجود دارند:

- زمانی که هد بدون هیچ فرمانی به سمت پایین حرکت کند، آلارم [Exceed negative stroke of z axis](#) ظاهر می‌شود.
- آلارم [z limit signal is valid](#)، معمولاً بعد از بروز آلارم‌های Servo و 16 ایجاد می‌شود.
- آلارم [Z sensor enable](#)، زمانی رخ می‌دهد که احتمالاً اتصالات یا میکرو سوئیچ‌ها قطع شده‌اند.

4. آلارم Pending Motion

آلارم [pending motion out of range](#)، در زمان استارت یا فریم گرفتن رخ می‌دهد و دستگاه را از همان ابتدا متوقف می‌کند.

5. آلارم‌های مربوط به برش دستگاه

در زمان شروع فرآیند برش نیز یکسری ارورهای نرم افزار Cypcut را ممکن است مشاهده کنید که معمولاً به دلیل نقص در برش ورق اتفاق می‌افتند مانند موارد زیر:

- برخی اوقات در هنگام ایجاد برش‌های دایره‌ای با مشکل مواجه می‌شوید که برای رفع آن، کافی است به مطلب [رفع مشکل برش در دایره های کوچک در نرم افزار سیپ کات](#) مراجعه کنید.
- در بعضی مواقع نیز در هنگام برش با مشکل دوئینگ و ورق روبه‌رو هستید. اگر نمی‌دانید که این مشکل را چگونه حل کنید، می‌توانید به مطلب [حل مشکل برش در اشکال با قطر همسان در Cypcut](#) مراجعه نمایید.
- یک آلارم دیگر سیپ کات که در حین برشکاری اتفاق می‌افتد و دستگاه بلافاصله متوقف می‌شود، [follow exceed upper soft limit alarm](#) است. این آلارم معمولاً در حین برشکاری و به دلیل برخورد هد با میکرو سوئیچ بالا رخ می‌دهد.

6. آلارم قطع بودن گاز

یکی از دلایل کاربرپسند بودن سیپ کات، این است که در صورت بروز هرگونه مشکلی بلافاصله خطای مربوط به آن را نمایش می‌دهد.

در هنگام قطع شدن گاز نیز معمولاً آلارم [following deviation alarm](#) را در نرم افزار سیپ کات مشاهده خواهید کرد.

7. آلارم Network Timeout

گاهی اوقات مشاهده می‌شود که در زمان روشن کردن دستگاه لیزر، چیلر و سورس خاموش هستند و سیپ کات ارورهای مختلفی دارد که یکی از آنها [network timeout alarm](#) است.

8. کار نکردن دستگاه برش لیزر

دستگاه لیزر در یکسری شرایط خاص کار نمی‌کند که در این حالت، ارورهای نرم افزار Cypcut به شرح زیر هستند:

- [emergency alarm](#)
- [tip touch alarm](#)

9. آلارم مربوط به محور چهارم دستگاه

آلارم [Axis 4 limit](#)، معمولاً زمانی رخ می‌دهد که مشکلی در فوکوس خودکار دستگاه وجود داشته باشد. در این مطلب به معرفی ارورهای نرم افزار سیپ کات پرداختیم.

بنابراین اگر با هر یک از این ارورها روبه‌رو شدید، می‌توانید برای برطرف کردن مشکلات نرم افزار سیپ کات به آموزش مربوط به هر یک از این خطاها بروید و راهنمای عیب یابی نرم افزار سیپ کات درباره‌ی آن خطا را مطالعه کنید.

در این راستا اگر سوالی هم درباره‌ی خطاهای نرم افزار Cypcut داشتید، می‌توانید با کارشناسان ما در فایبرتک تماس بگیرید و مشکل خود را مطرح کنید تا شما را راهنمایی کنند.

از طرفی اگر قصد تهیه‌ی انواع دستگاه جوش همراه با ضمانت و قیمت مناسب را دارید، فقط کافی است به صفحه‌ی [قیمت دستگاه جوش لیزری فایبر](#) مراجعه کنید.