

فایبر تک 

شرکت رویین پولاد ایرانیان

Emergency Alarm

FiberTechco.com

Info@Fibertechco.com

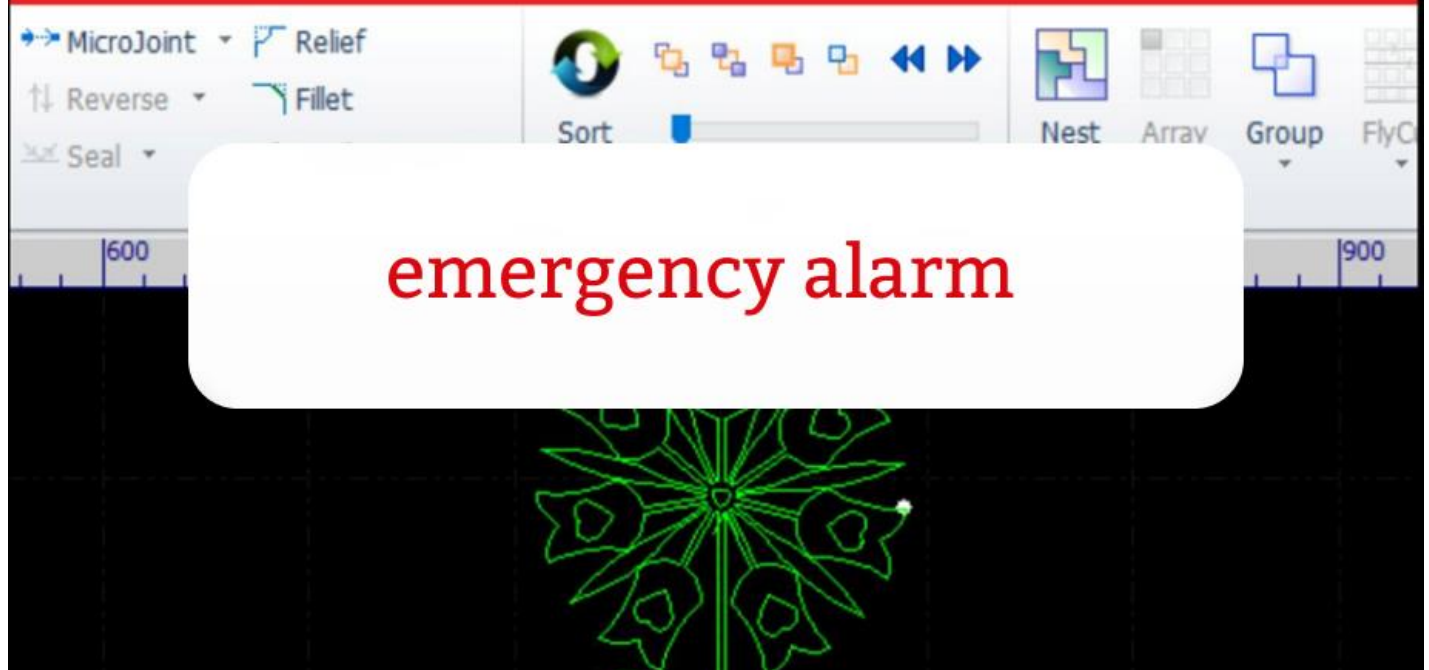
0936 672 7860

021-4425 6402

021-4423 0641

تهران، شهرک صنعتی شمس آباد، بلوار امیرکبیر، پلاک 21A

Alarm:Emergency Stop , BCS 100 Emergency Stop



اگر emergency alarm را هنگام کار با دستگاه لیزر مشاهده می‌کنید، همراه ما باشید تا روش رفع این آلام را به شما بگوییم.

در حالتی که آلام emergency در نرم افزار سیپ کات مشاهده می‌شود، نمی‌توان تجهیزات را روشن کرد.

بنابراین باید سوئیچ توقف اضطراری (Emergency Stop)  را به سمت راست بچرخانید تا سوئیچ Emergency آزاد و هشدار برطرف شود.

اما اگر آلام emergency در سیپ کات بر طرف نشد، باید سوئیچ Emergency و اتصالات مربوط به آن را کنترل کنید.

راه حل آلام emergency در نرم افزار سیپ کات، فقط شامل این مورد نمی‌شود پس در ادامه همراه ما باشید تا شما را با سایر روش‌های رفع این آلام آشنا کنیم.

همچنین اگر تصمیم به خرید دستگاه برش دارید، پیشنهاد می‌کنیم که این محصول را همراه با ضمانت و قیمت مناسب از فایبرتک تهیه کنید. برای کسب اطلاعات بیشتر می‌توانید به صفحه‌ی [دستگاه برش لیزر](#) مراجعه کنید.

بررسی emergency alarm و روش‌های رفع آن

در برخی مواقع پس از روشن کردن دستگاه، کامپیوتر و استابیلایزر روشن می‌شود اما سورس و چیلر خاموش هستند و سیپ کات نیز خطاهای زیر را دارد:

- Network timeout
- Axis 4 limit +
- Axis 4 limit -
- Axis 4servo alarm
- Axis 3 servo alarm
- Y Axis limit +

Network Timeout

Axis 4 limit +

Axis 4 limit -

Axis 4 servo Alarm

Axis 3 servo Alarm

Y Axis limit +

گاهی نیز ممکن است سوئیچ Emergency درست عمل نکند و در هر دو حالت قطع باشد (یعنی وقتی که سوئیچ را می‌چرخانید نیز باز قطع باشد).

در این حالت باید چندین بار سوئیچ را قطع و وصل کنید تا عملکرد درستی داشته باشد و اگر نیاز بود، آن را تعویض کنید.

گاهی اوقات نیز بعد از نصب لیزر، یکسری آلام در سیپ کارت مشاهده می شود که Emergency stop, BCS100 emergency stop نیز جزو این آلامها است که در ادامه به بررسی این مورد و سایر هشدارها نیز می پردازیم.

بررسی آلام Emergency Stop, BCS100 emergency stop و روش رفع آن

Alarm: Emergency Stop, BCS100 emergency stop.

گاهی اوقات ممکن است بعد از نصب لیزر، آلامهای زیر را مشاهده کنید:

- Axis 4 limit +
- Axis 4 limit -
- Servo 4 alarm
- Emergency stop
- Bcs100 emergency stop

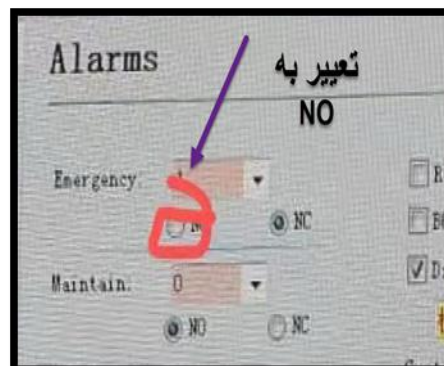
از بین هشدارهای بالا، آلام emergency در Cypcut را نیز مشاهده می کنید. اما برای حذف این آلامها چه کاری باید انجام داد؟ در ادامه خواهیم گفت:

• حذف آلام Emergency Stop, BCS100 emergency stop

برای حذف آلام Emergency stop, BCS100 emergency stop، ابتدا دکمه Emergency را آزاد کنید.

چراغ مربوط به آن یعنی (IN1) در برد روشن و خاموش می شود (باید شاسی قرمز را به داخل فشار دهید و بچرخانید تا آزاد شود).

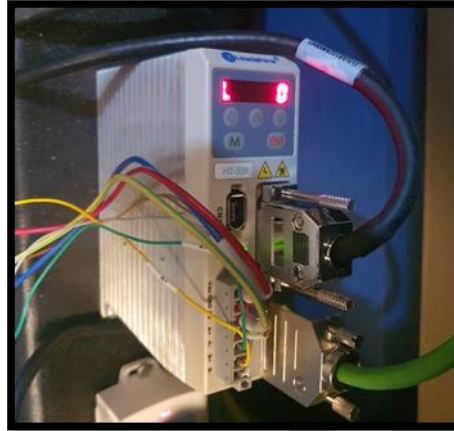
این حالت یعنی شاسی درست عمل می کند و باید تنظیمات کانفیگ، NC یا NO در قسمت alarm چک شود. با بررسی این گزینه در کانفیگ و تغییر آن به NO، emergency alarm برطرف می شود.



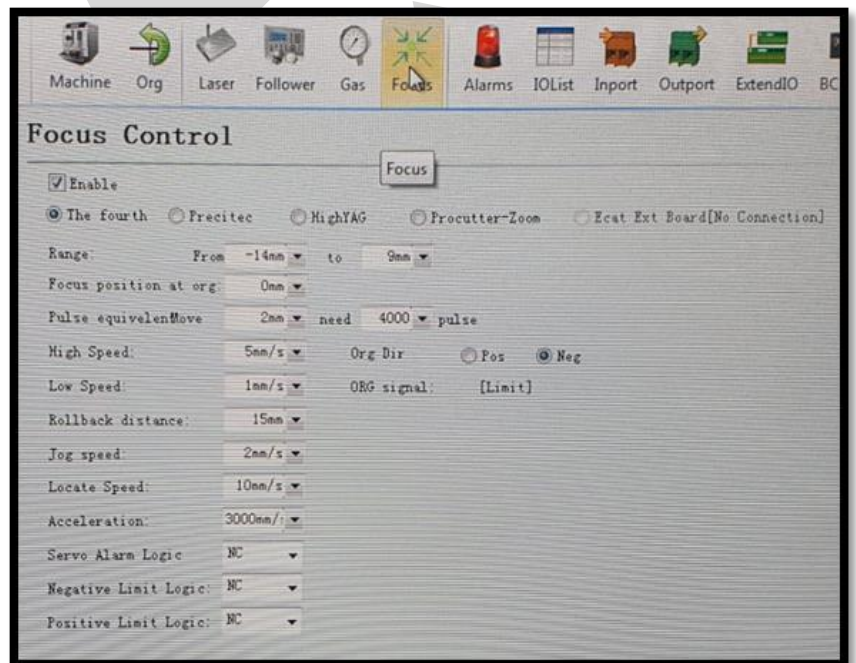
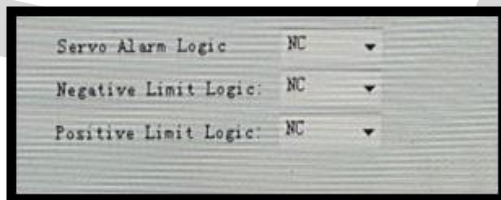
• حذف آلام‌های + Axis 4 limit، - Axis 4 limit و Servo 4 alarm

برای حذف آلام‌های + Axis 4 limit، - Axis 4 limit و Servo 4 alarm، باید چندین بار NC یا NO را در قسمت focus کانفیگ تغییر دهید.

در این حالت، گاهی آلام‌ها برطرف و گاهی نیز همچنان نمایش داده می‌شوند. منتها درایو اتوفوکوس نرمال است و خطایی ندارد.



در مجموع، ممکن است مشکل از تنظیمات کانفیگ نباشد و باید تنظیمات را به صورت زیر ذخیره کنید:

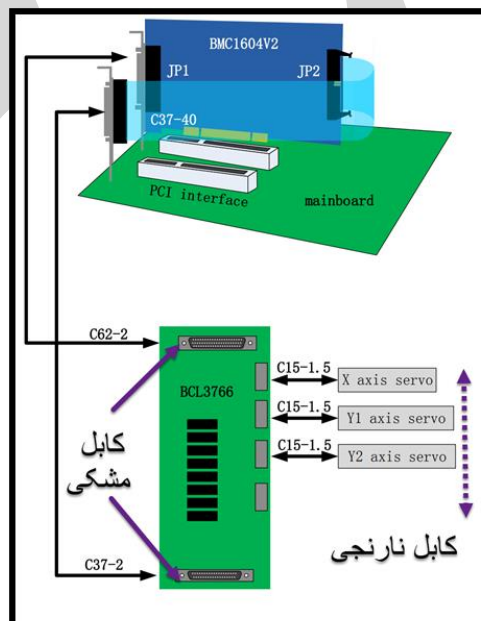
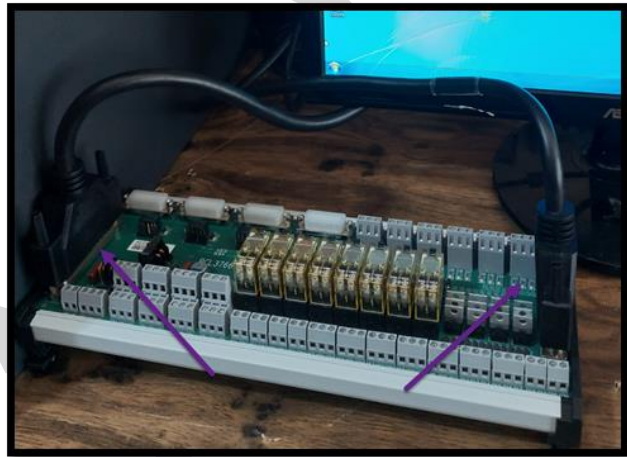


اما این امکان وجود دارد که برد خروجی BCL 3766 به مشکل خورده باشد و نیاز به تعویض داشته باشد.

در این حالت باید برد را سریعاً تعویض کنید که می‌توانید تهیه برد جدید را از فایبر تک همراه با ضمانت اصل بودن کالا انجام دهید. برای این کار، کافی است سری به صفحه‌ی [کارت خروجی BCL3766 کنترلر دستگاه لیزر](#) بزنید.

همچنین ممکن است اتصالات کابل‌های موجود در برد خروجی به مشکل خورده باشند و آلام emergency در نرم افزار سیپ کات مشاهده شود.

در تصویر زیر مشاهده می‌کنید که کابل‌های مشکی 62 پین و 37 پین از یک سمت به برد BCL 3766 و از سمت دیگر به پشت کیس متصل هستند:



بنابراین باید این کابل‌ها را به‌صورت کامل از هر دو طرف بررسی نمایید و در صورت شل بودن، یک‌بار کابل‌ها را به‌صورت کامل جدا و سپس کابل‌های هر دو سمت را نصب و سفت کنید.

با این کار، مشاهده می‌کنید که آلام‌ها برطرف می‌شوند.

در این مطلب سعی کردیم به بررسی مناسب‌ترین راه حل هشدار emergency در نرم افزار سیپ کات بپردازیم.

منتها اگر سوالی در خصوص راه حل ارور emergency در نرم افزار سیپ کات داشتید، می‌توانید با کارشناسان فایبرتک تماس بگیرید و پرسش خود را مطرح کنید.

همچنین باید به این نکته نیز اشاره کنیم که فایبرتک، یکی از بزرگ‌ترین عرضه‌کنندگان دستگاه‌های لیزری و قطعات آن‌ها در ایران است.

در این راستا اگر تصمیم به تهیه‌ی دستگاه جوش باکیفیت همراه با ضمانت کالا گرفته‌اید، می‌توانید برای کسب اطلاعات بیشتر به صفحه‌ی [دستگاه جوش لیزری](#) مراجعه کنید.