

فایبر تک 

شرکت رویین پولاد ایرانیان

راهنمای خطای **Err 16** و **Err 120** در درایو پاناسونیک دستگاه لیزر

FiberTechco.com

Info@Fibertechco.com

0936 672 7860

021-4425 6402

021-4423 0641

تهران، شهرک صنعتی شمس آباد، بلوار امیرکبیر، پلاک 21A



درایوهای پاناسونیک به عنوان ابزارهای حیاتی در فرآیندهای صنعتی و تولیدی، نقش بسزایی در بهبود دقت و کارایی دارند.

اما گاهی اوقات، کاربران ممکن است با خطاهای مختلفی مواجه شوند که می تواند کارکرد درایو را با مشکل مواجه کند و در ادامه کارکرد دستگاه صنعتی مختل می شود.

خطای Err ۱۶ در درایو پاناسونیک، یکی از رایج ترین این خطاهاست که می تواند نشانه ای از بروز مشکلاتی در عملکرد محورهای دستگاه باشد.

در این بین گاهی این خطا با خطای Err ۱۲۰ در درایو پاناسونیک همراه است که هر دوی این خطاها را باید در اسرع وقت رفع کرد.

از این رو در این مقاله، به بررسی دقیق علل بروز این خطاها و راهکارهای مناسب برای رفع آنها خواهیم پرداخت.

با درک بهتر این خطاها و چگونگی حل آنها، می توانید از دستگاه خود به نحو احسن استفاده و از هرگونه وقفه در تولید جلوگیری کنید.

بیایید نگاهی به این مشکلات بیندازیم و راه حل های عملی برای آنها ارائه دهیم.

از طرفی اگر یکی از اجزای دستگاه لیزر دچار مشکل شده است، می توانید با مراجعه به صفحه [لوازم جانبی دستگاه لیزر](#)، قطعه ای مدنظر خود را در سریع ترین حالت ممکن تهیه کنید.

بررسی خطای Err 16 و Err120 در درایو پاناسونیک

خطای Err ۱۶ در درایو پاناسونیک، یکی از خطاهای رایج در این درایو است.

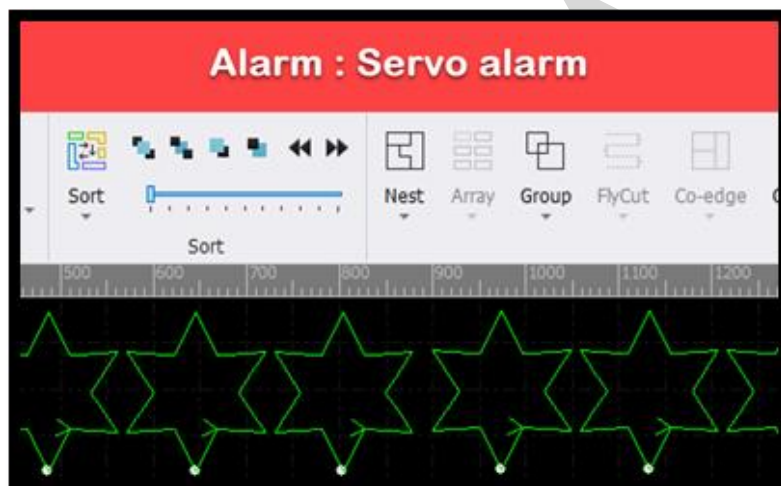
علل بروز این خطا، متفاوت است که در ادامه به بررسی آن‌ها می‌پردازیم و راه حل رفع این خطا را نیز معرفی می‌کنیم:

۱. بروز آلام سروو همزمان با Err16

نرم افزار، آلام Servo دارد و با ری استارت (Restart) کردن دستگاه هم آلام برطرف نمی‌شود.

درواقع هد توسط کلید جهتی Z ریموت، بالا و پایین نمی‌شود که بتوان Origin را انجام داد.

همچنین خطای Err 16 در درایو پاناسونیک محور Z نیز وجود دارد.



در این حالت باید برای رفع خطا، مراحل زیر را در پیش بگیرید:

- ابتدا شاسی سروو (Servo) را در کابینت الکتریکی (زیر مانیتور) به داخل فشار دهید تا خاموش شود.
- سپس اجازه دهید به اندازه‌ی ۱ دقیقه خاموش بماند تا چراغ درایو کاملاً خاموش شود.
- بعد از گذشت ۱ دقیقه، شاسی سروو را بزنید تا درایوها روشن شود.
- حال بدون اینکه هد را حرکت دهید، وضعیت خطای Err 16 در درایو پاناسونیک را چک کنید.



- در این حالت، باید خطا برطرف شده باشد.



۲. ایجاد خطای Err16 در درایو Z

گاهی خطای Err 16 در محور Z بروز می‌کند که باید با باز و بسته کردن کل سوکت‌های متعلق به درایو Z، این خطا را رفع کنید.



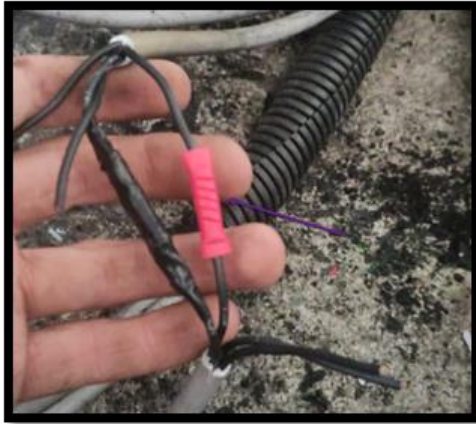
۳. بروز همزمان خطای Err 16 و خطای Err 120
برخی اوقات هنگام Origin علاوه بر Err 16، خطای Err 120 در درایو پاناسونیک نیز وجود دارد.
مثلاً به صورت چشمک‌زن، گاهی خطای Err 16 گاهی خطای Err 120 نمایش داده می‌شود.



اما چرا این خطاها در هنگام Origin پیش می‌آید؟
هنگام Origin و کالیبره کردن محور Z، هد تا بالاترین نقطه‌ی تعیین شده بالا می‌رود و به میکروسوییچ برخورد می‌کند.
اما هنگامی که خطای Err 16 ایجاد می‌شود، هد قبل از اینکه به میکروسوییچ برسد تا حدی بالا می‌رود و به کف کورس برخورد می‌کند.
یا به عبارتی به موتور محور Z ضربه می‌زند و به همین خاطر، خطای Err 16 در درایو پاناسونیک ایجاد می‌شود.
در این حالت برای رفع این خطا، کافی است میکروسوییچ را به اندازه‌ی ۱۵ میلی‌متر پایین بیاورید.
هشدار Err 16 در درایو پاناسونیک محور Y2 (Overload Alarm)
زمانی که Err 16 در درایو پاناسونیک محور Y ظاهر می‌شود، خبر از بار اضافی می‌دهد.
در این حالت باید شاسی سروو را خاموش و روشن کنید و سپس کل سوکت‌ها U, V, W و انکودر را جدا و دوباره متصل کنید.

مثال:

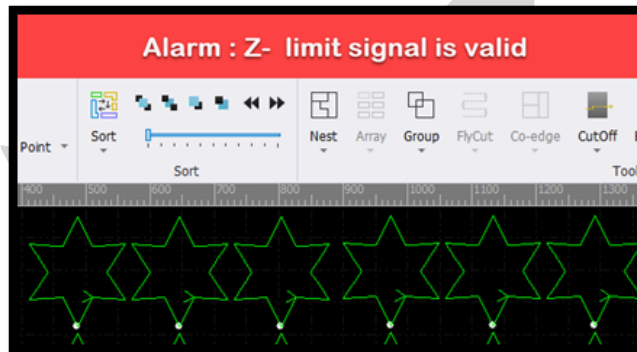
در یک دستگاه برای اتصال بین دو سر سیم‌های U, V, W در مسیر، از ترمینال اتصالی که در تصویر مشخص است استفاده شده بود.



به علت شل بودن اتصال، آلارم Err 16 ایجاد شده بود و با تعویض ترمینال و اتصال و سفت کردن آن، اتصال سالم برقرار شد و آلارم از بین رفت.

۴. آلارم Z-limit signal is valid

در برخی مواقع پس از رفع خطای Err 16، با اینکه هد به جایی گیر نکرده است و توسط دکمه جهتی Z در ریموت نیز جابه‌جا می‌شود اما نرم افزار، آلارم Z-limit signal is valid را نشان می‌دهد.



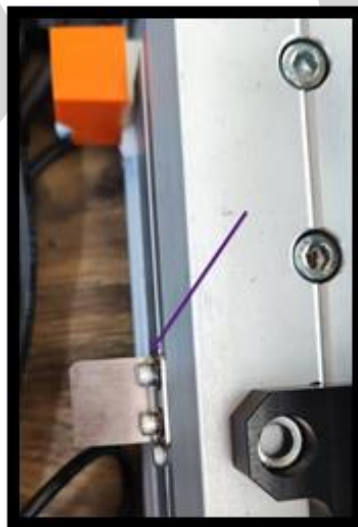
چرا این اتفاق افتاده است؟

زیرا کنار هد در سمت بالا و پایین، دو میکروسوئیچ وجود دارد و به این دلیل که هد به میکروسوئیچ بالا برخورد کرده، آلامر Z-limit signal is valid رخ داده است.



در این حالت برای رفع خطا، باید مراحل زیر را دنبال کنید:

- احتمالاً قطعه‌ی کوچکی که در جلوی میکروسوئیچ قرار دارد، مقدار کمی رد شده است.
- این قطعه را شل کنید و کمی پایین‌تر آورید تا خطا رفع شود.



در این مطلب سعی کردیم به بررسی دلایل بروز خطای Err 16 در درایو پاناسونیک بپردازیم.

در این بین متوجه شدید که در برخی موارد، خطای Err 120 در درایو پاناسونیک نیز گاهی همزمان یا به صورت چشمک‌زن با Err 16 اتفاق می‌افتد.

با توضیحاتی که دادیم، به راحتی می‌توانید نسبت به رفع خطای Err 16 اقدام کنید.

با وجود این اگر به مشکلی برخوردید، همکاران ما در بخش پشتیبانی آماده‌اند تا به شما کمک کنند که این خطا را در سریع‌ترین زمان ممکن رفع کنید.

از طرفی می‌توانید برای بررسی سایر خطاهای درایو پاناسونیک به مطلب [خطای Err 21 در درایو پاناسونیک](#) نیز مراجعه کنید.