

فایبر تک 

شرکت رویین پولاد ایرانیان

راهنمای خطای error nlu و error EC در درایو فوجی

FiberTechco.com

Info@Fibertechco.com

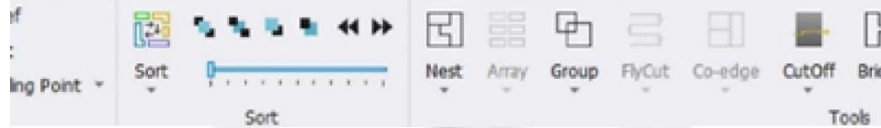
0936 672 7860

021-4425 6402

021-4423 0641

تهران، شهرک صنعتی شمس آباد، بلوار امیرکبیر، پلاک 21A

Alarm: Motor/Encoder has no response



راهنمای خطای error nlu و error EC در درایو فوجی



درایو فوجی ممکن است گاهی با خطاهایی مانند EC و nlu مواجه شود که عملکرد سیستم را دچار مشکل می‌کنند.

خطای error nlu می‌تواند به دلیل کاهش ولتاژ ورودی رخ دهد و خطای error EC، معمولاً به قطع ارتباط انکودر مربوط است.

این خطاها را باید در اسرع وقت رفع کرد چرا که ممکن است به سایر قطعات و تجهیزات نیز آسیب وارد شود. بنابراین اگر با این دو خطا مواجه شده‌اید و نمی‌دانید چطور باید آن‌ها را رفع کنید در ادامه همراه ما باشید. گفتنی است ما در فایبرتک، انواع دستگاه لیزری را ارائه می‌دهیم که برای بررسی قیمت‌ها و ویژگی‌های دستگاه برش، می‌توانید به صفحه‌ی قیمت دستگاه برش لیزر مراجعه کنید.

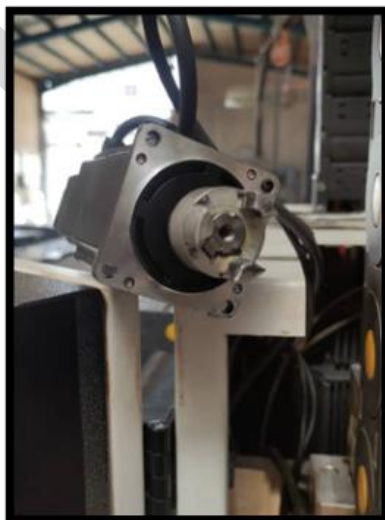
تجزیه و تحلیل خطای error EC و خطای error nlu در درایو فوجی

هنگامی که آلام Motor Encoder has no response در نرم افزار نشان داده می‌شود، معمولاً در ابتدا خطای error nlu یا la بروز می‌کند.

Alarm: Motor/Encoder has no response

Alarm: Motor/Encoder has no response

خطای nlu در درایو فوجی نشان دهنده Under Voltage یا کاهش ولتاژ است، که معمولاً به دلیل افت ولتاژ در ورودی منبع تغذیه رخ می دهد.



از طرفی برخی اوقات نیز خطای error EC نیز در درایو نمایش داده می شود و موتور محور Z هم حرکت نمی کند.

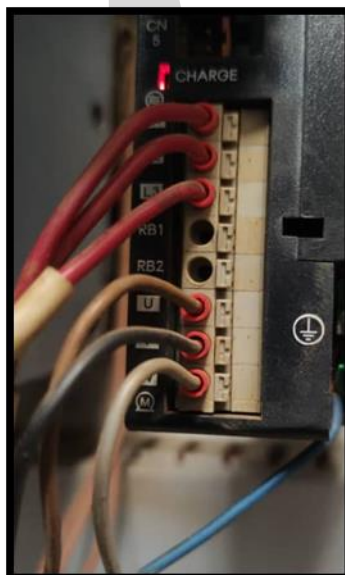
این خطا معمولاً به خاطر قطعی انکودر اتفاق می افتد و مربوط به همین بخش است.

اما چگونه می توان به رفع این دو خطا پرداخت؟ در ادامه خواهیم گفت.

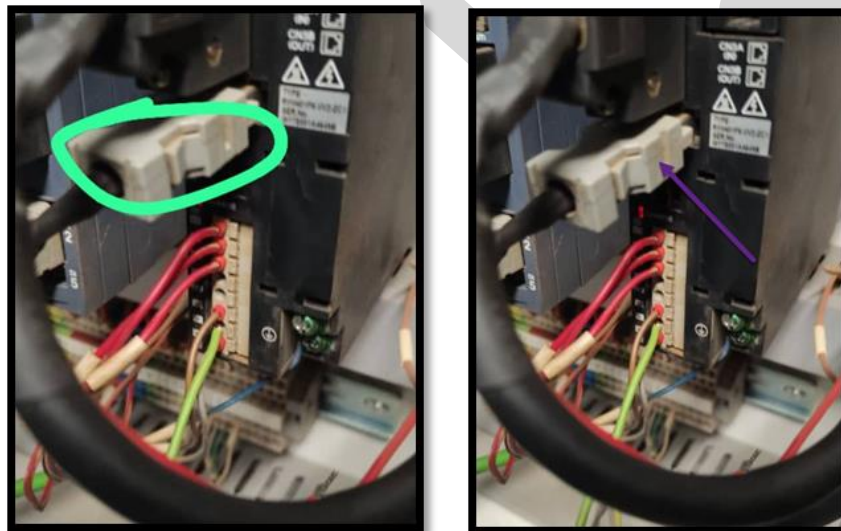
رفع خطای EC و nlu در درایو فوجی

برای اینکه بتوانید هر یک از خطاهای nlu و EC را رفع کنید، باید مراحل زیر را در پیش بگیرید:

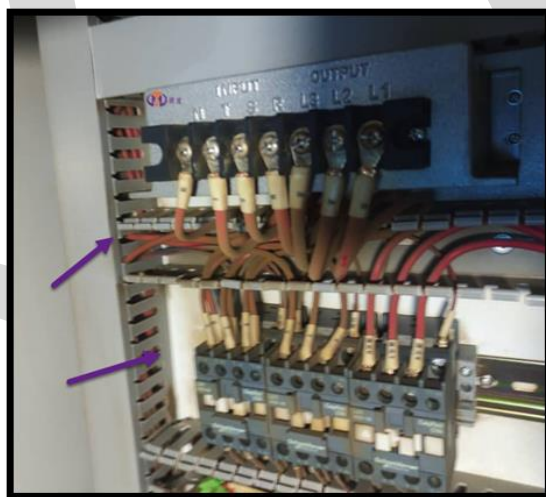
۱. ابتدا سیم های متعلق به درایو را که در تصویر زیر نیز مشخص شده است، چک کنید.



۲. سپس سوکت انکودر را که در تصویر زیر مشخص شده است، در بیاورید و ولتاژ پایه‌ها را با اهم‌متر اندازه‌گیری کنید. از طرف دیگر، سوکت انکودر را نیز بررسی کنید که به درستی به موتور متصل شده باشد.



۳. مسیر برق ورودی تا درایو را چک کنید. (برق سه فاز از بالا وارد مبدل می‌شود و مبدل، برق ورودی ۳۸۰ ولت را به ۲۲۰ ولت تبدیل می‌کند. سپس برق ۲۲۰ ولت وارد کنتاکتورهایی می‌شود که در زیر مبدل قرار دارند و از خروجی کنتاکتورها به درایوها می‌رود.)



اگر سیم‌کشی‌ها و مسیرها را طبق مراحل گفته شد، چک کردید و دیدید که مشکلی ندارند اما خطای error EC و nlu باقی است، احتمالاً درایو محور Z سوخته و انکودر محور Z نیز آسیب دیده است.

بنابراین اگر اجزای آسیب دیده را تعویض کنید، درایو به حالت عادی برمی‌گردد و به صورت نرمال کار می‌کند و آلارم نرم افزار نیز برطرف می‌شود.

برای تهیه‌ی انواع قطعات لازم در دستگاه‌های لیزری، می‌توانید به صفحه‌ی [قطعات دستگاه لیزر](#) مراجعه کنید.

در این مطلب سعی کردیم به بررسی خطای error nlu و EC بپردازیم و روش رفع آن‌ها را توضیح دادیم.

منتها اگر نتوانستید با انجام مراحل بالا به رفع این دو خطا بپردازید، نگران نباشید.

چرا که کارشناسان خبره‌ی فایبرتک کنارتان هستند و شما می‌توانید فقط با یک تماس، با ایشان در ارتباط باشید.