

# شرکت رویین پولاد ایرانیان

راهنمای خطای Err 730 در درایو یاسکاوا دستگاه برش لیزر

[FiberTechco.com](http://FiberTechco.com)

[Info@Fibertechco.com](mailto:Info@Fibertechco.com)

0936 672 7860

021-4425 6402

021-4423 0641

تهران، شهرک صنعتی شمس آباد، بلوار امیرکبیر، پلاک 21A



اگر شما هم از درایوهای برند یاسکوا استفاده می کنید، ممکن است با خطای Err ۷۳۰ در درایو یاسکوا روبه رو شده باشید.

علت بروز این خطا، معمولاً همسان نبودن محورهای Y1 و Y2 است اما ممکن است به دلیل خراب شدن این درایو نیز باشد.

بنابراین برای رفع خطای Err 730 در درایو یاسکوا، باید ابتدا علت ایجاد این خطا را پیدا کنید.

از این رو قرار است در این مطلب به تجزیه و تحلیل ارور Err ۷۳۰ در درایو یاسکوا بپردازیم و روش رفع این آلام را بررسی کنیم پس در ادامه با ما باشید.

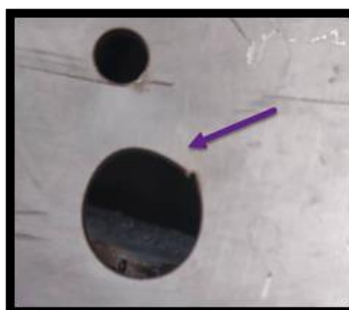
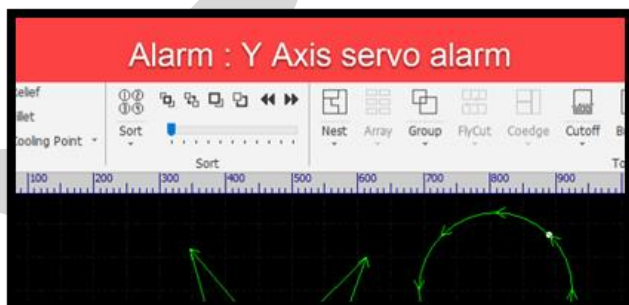
همچنین اگر با سایر خطاهای درایو یاسکوا مانند C9 روبه رو هستید، پیشنهاد می کنیم سری به مطلب "[خطای C9۰ در درایو یاسکوا](#)" بزنید.

### تجزیه و تحلیل خطای Err 730 در درایو یاسکوا

پس از مدتی کارکرد نرمال دستگاه، آلام Y Axis servo alarm در سیپ کات نمایان می شود.

در این حالت، محور Y1 و Y2 حرکت همسانی ندارند و برشها نیز با ضعف مواجه هستند.

در این حالت است که خطای Err 730 در درایو یاسکوا (درایو Y) ظاهر می شود.



علت اصلی ایجاد ارور Err 730 در درایو یاسکاوا، می‌تواند به هم خوردن پارامترهای تنظیمی درایو باشد. اما چطور می‌توان این مشکل را حل کرد؟ در بخش بعدی خواهیم گفت.

### رفع خطای Err 730 در درایو یاسکاوا

برای رفع خطای Err ۷۳۰ در درایو یاسکاوا، باید پارامترهای Pn603 و Pn600 در دو درایو Y یاسکاوا بررسی و تنظیم شوند.

سپس درایو را خاموش و روشن کنید تا این آلازم رفع شود.

اگر عدد تنظیمی برای Pn603 برابر با 0000 بود، صحیح است:

– Pn 603 Y1 and Y2 = 0000

اگر پارامتر Pn 600 برابر با ۱۰ باشد، باید آن را به ۲۰ تغییر دهید:

– Pn 600 Y1 and Y2 = 20

این روش، یکی از راه‌های رفع خطای Err 730 است.

برای اینکه بدانید چطور باید پارامتر Pn 600 را چک کرد، ویدئوی زیر را مشاهده کنید:



جهت مشاهده ویدئو روی لینک زیر کلیک کنید

[خطای Err 730 در درایو یاسکاوا](#)

از طرفی برای اینکه تنظیم پارامتر Pn 600 را به درستی انجام دهید، نیاز است که ویدئوی زیر را نیز مشاهده نمایید:



جهت مشاهده ویدئو روی لینک زیر کلیک کنید

### [ارور Err 730 در درایو یاسکاوا](#)

**نکته:** اگر با اصلاح پارامترها مانند کاهش سرعت مرجع موتور و کاهش ممان اینرسی، خطای Err 730 در درایو یاسکاوا رفع نشود؛ این امکان وجود دارد که درایو آسیب دیده باشد. در این صورت، باید نسبت به تعویض درایو اقدام کنید.

گفتنی است در صورتی که با این اقدامات نتوانستید به رفع خطای Err 730 در درایو یاسکاوا بپردازید، کافی است با کارشناسان ما در شرکت فایبر تک تماس بگیرید و از ایشان راهنمایی دریافت کنید.

از طرفی اگر با سایر خطاهای درایو یاسکاوا نظیر Err 040 روبه‌رو شدید، کافی است به مطلب "[راهنمای خطای Err 040 در درایو Z یاسکاوا دستگاه برش لیزر](#)" مراجعه کنید.