

فایبر تک 

شرکت رویین پولاد ایرانیان

راهنمای خطای **Err F10** در ایو یاسکاوا دستگاه برش لیزر

FiberTechco.com

Info@Fibertechco.com

0936 672 7860

021-4425 6402

021-4423 0641

تهران، شهرک صنعتی شمس آباد، بلوار امیرکبیر، پلاک 21A



راهنمای خطای Err F10 درایو یاسکاوا دستگاه برش لیزر

درایوهای یاسکاوا به عنوان یکی از تجهیزات پیشرفته و حساس در دستگاه‌های برش لیزری، نقش کلیدی در دقت و کارایی سیستم دارند.

با این حال گاهی ممکن است خطاهایی مانند خطای Err F10 درایو یاسکاوا در حین کار ایجاد شوند که از مهم‌ترین دلایل آن، مشکلاتی در برق ورودی یا اتصالات است.

این مقاله به شما کمک می‌کند تا دلایل بروز ارور Err F10 درایو یاسکاوا را بشناسید و روش‌های گام‌به‌گام رفع آن را به کار بگیرید.

با بررسی کامل این راهنما، خواهید توانست این خطا را به راحتی برطرف و از وقفه در کار دستگاه خود جلوگیری کنید پس در ادامه همراه ما باشید.

گفتنی است ما در شرکت فایبر تک به ارائه‌ی انواع مختلفی از قطعات و اجزای لازم برای دستگاه‌های لیزری می‌پردازیم که برای استعلام قیمت و بررسی محصول، می‌توانید سری به [قیمت قطعات دستگاه لیزر](#) بزنید.

تجزیه و تحلیل خطای Err F10 درایو یاسکاوا

خطای Err F10 درایو یاسکاوا، به برق ورودی دستگاه مربوط است.

بنابراین هنگام بروز این خطا، ابتدا نرم افزار را ببندید و سیستم را خاموش کنید.

سپس برق دستگاه را از تابلو برق کارگاه قطع کنید و سپس با توجه به علت بروز خطا، به رفع خطای Err F10 درایو یاسکاوا بپردازید.

در ادامه دلایل بروز این خطا و روش رفع آن را با هم بررسی می‌کنیم:

۱. مشکل در اتصالات

ممکن است علت بروز ارور Err F10 درایو یاسکاوا، شل بودن و یا قطع شدن اتصالات باشد.

بنابراین در قدم اول، سه سوکت متعلق به برق سه فاز ورودی درایو (مثلاً در تصویر زیر L1, L2, L3) را چک کنید تا شل نباشند.



برای اینکه از اتصال کامل و دقیق مطمئن شوید، یکبار هر سه سوکت را از محل اتصال خارج و مجدداً وصل کنید.

در این حالت اگر هر یک از این سوکت‌ها مثلاً L1 شل یا قطع شده باشد، خطا با اتصال مجدد و با روشن کردن دستگاه رفع می‌شود.

اما اگر سوکت‌ها شل نبودند و با نصب مجدد نیز مشکل برطرف نشد، باید چه کار کرد؟

ابتدا برق دستگاه را قطع کنید و سپس سه فاز ورودی را به صورت ۲ به ۲ با هم ولتاژ بگیرید.

به طور مثال:

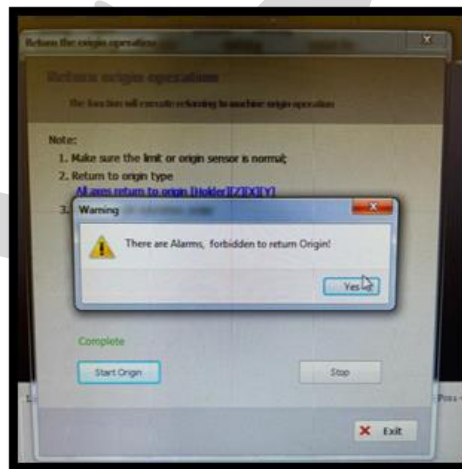
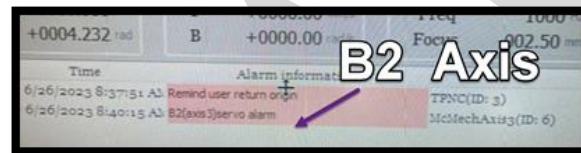
L1 & L2
L2 & L3
L3 & L1

هنگام این اندازه‌گیری، ولتاژ باید حدود ۳۸۰ تا ۳۹۰ ولت باشد.

اما اگر غیر از این باشد و یکی از این فازها ولتاژ کافی نداشته باشند، به این معنی است که مشکل از همان فاز ورودی با ولتاژ کم است و باید برطرف شود.

۲. Origin (اورجین) نشدن

در برخی مواقع ممکن است خطای Err F10 درایو یاسکوا در محور B2 دستگاه، هنگام کار با لوله‌ها بروز کند.



در این شرایط، می‌توانید اعمال زیر را انجام دهید:

- خاموش و روشن کردن شاسی سروو

شاسی سروو را خاموش و بعد از چند دقیقه روشن کنید.

سپس بررسی کنید که آلام برطرف شده یا همچنان باقی است؟

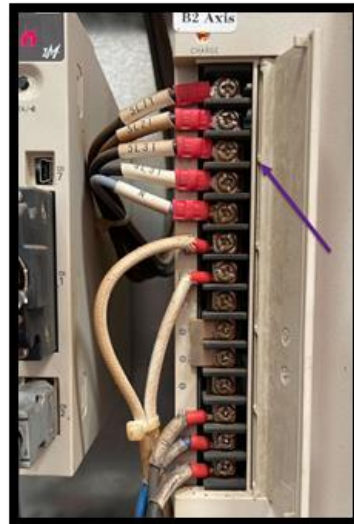
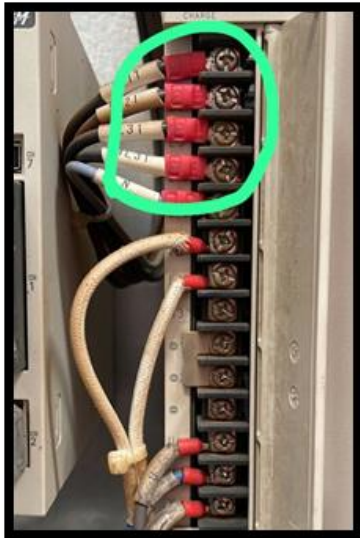
اگر ارور Err F10 درایو یاسکوا همچنان باقی بود، دستگاه را ری‌استارت (Restart) و سپس نتیجه را بررسی کنید.

اگر آلام رفع نشد، موارد بعدی را چک کنید.

• تغییر فازها و تنظیم پارامتر Pn 00B

اگر ورودی درایو سه فاز باشد، باید ولتاژ ورودی را چک کنید و در نهایت جای دو تا از فازها را تغییر دهید.

در غیر این صورت اگر ورودی تک فاز بود، باید پارامتر Pn 00B را روی ۱ تنظیم کنید.



• بررسی برق سه فاز و ولتاژ ورودی درایو

سه فاز ورودی درایو را چک کنید و ببینید که برق دارند و فاز آنها ۳۸۰ است یا خیر؟ همچنین ببینید که به صورت ۲ به ۲ نسبت به هم، ولتاژ ۳۸۰ ولت دارند یا خیر؟

اگر پس از بررسی، متوجه شدید که یکی از اتصالات مثلاً اتصال سوم یا 5L31 (مطابق شکل زیر) فاز ندارد؛ احتمال قطع مدار وجود دارد.



- بررسی مسیرهای ولتاژ

در حالت عادی سه فاز ۳۸۰ ولت وارد مبدل می‌شوند و ۲۲۰ ولت از آن بیرون می‌آیند و به کنتاکتور می‌روند و وارد درایوها می‌شوند.

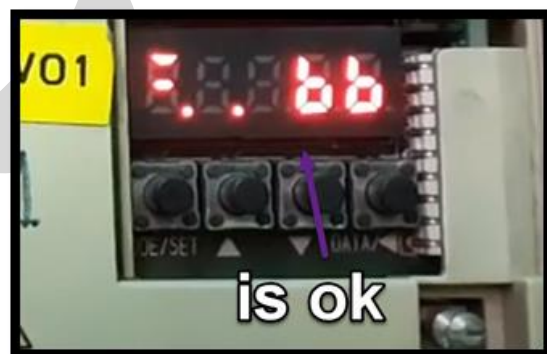
بنابراین باید مسیر این ولتاژ و پارامترهای درایو را چک کنید تا مطمئن شوید که جریان برق برقرار است.

اگر فازها مشکلی نداشتند، باید پارامترها را چک کنید.

نکته: گاهی ولت‌مترها الکترونیکی هستند و ممکن است عدد را نشان ندهند. در این حالت برای اطمینان، در

سایر درایوها نیز مثلاً 5L31 را چک کنید و ببینید فاز دارد یا خیر؟

- افزایش مقدار پارامتر



در نهایت اگر همچنان نتوانستید به رفع خطای Err F10 درایو یاسکواوا بپردازید، می‌توانید پارامتر Pn 00B را مطابق با ویدیوی زیر روی ۱۰۰ بگذارید تا مشکل رفع شود:



جهت مشاهده ویدئو روی لینک زیر کلیک کنید

خطای Err F10 درایو یاسکاوا

با این عمل، احتمالاً خطای F10 رفع می‌شود.

در این مطلب به بررسی علل بروز خطای Err F10 درایو یاسکاوا پرداختیم و روش‌های رفع آن را نیز توضیح دادیم.

با وجود این اگر نتوانستید با این راهکارها به رفع مشکل بپردازید، نیازی به نگرانی نیست. چرا؟

زیرا کارشناسان خبره‌ی فایبرتک همیشه آماده‌ی پاسخگویی به مشکلات شما هستند.

پس در صورت بروز هر مشکلی که نتوانستید به کمک راهنمایی‌های بالا حل کنید، فقط کافی است با ما تماس بگیرید.

از طرفی برای بررسی سایر خطاهای یاسکاوا مثل ۷۳۰، می‌توانید سری به مطلب [خطای Err 730 در درایو](#)

[یاسکاوا](#) بزنید.