

فایبر تک

شرکت رویین پولاد ایرانیان

راهنمای خطای E10 چیلر هانلی دستگاه لیزر برش

FiberTechco.com

Info@Fibertechco.com

0936 672 7860

021-4425 6402

021-4423 0641

تهران، شهرک صنعتی شمس آباد، بلوار امیرکبیر، پلاک 21A



راهنمای خطای E10 چیلر هانلی دستگاه لیزر برش



خطای E10 چیلر هانلی دستگاه لیزر، زمانی بروز پیدا می کند که جریان آب ناکافی و تهویه ضعیف باشد. این خطا به شما هشدار می دهد که دمای چیلر بیش از حد بالا است با وجود اینکه دمای آب، معمولی است. از آنجایی که با بروز ارور E10 چیلر هانلی دستگاه لیزر، امکان آسیب رسیدن به دستگاه وجود دارد؛ باید سریعاً مشکل را پیدا و هشدار را رفع کنید.

از این رو در این مطلب به بررسی اقداماتی می پردازیم که باید در صورت ایجاد آلام E10 انجام دهید پس همراه ما باشید.

از طرفی اگر چیلر شما دیگر کارایی لازم را ندارد و به دنبال جایگزینی آن با یک دستگاه جدید و قدرتمند هستید، پیشنهاد می کنیم برای کسب اطلاعات بیشتر به صفحه [چیلر لیزر فایبر ۳۰۰۰ وات Hanli HL](#) مراجعه کنید.

تجزیه و تحلیل خطای E10 چیلر هانلی دستگاه لیزر و روش رفع آن

خطای E10 چیلر هانلی دستگاه لیزر که حاکی از هشدار دمای بالای دستگاه است، زمانی اتفاق می افتد که حتی دمای آب معمولی است.

این خطا به دو دلیل زیر رخ می دهد:

A. کافی نبودن جریان آب

B. تهویه نامناسب

اولین اقدامی که می توانید برای رفع این خطا انجام دهید، این است که گرمایش هیدروالکتریک با دمای معمولی را متوقف کنید و سپس مراحل زیر را پیش بگیرید:

A. بررسی کنید آیا آب برگشتی در دمای معمولی وجود دارد یا خیر؟ و آیا مسیر آب مسدود شده است یا خیر؟

B. آلودگی‌های اطراف را تمیز کنید تا تهویه به خوبی انجام شود.

منتها فقط با این اقدامات، ممکن است نتوانید به رفع خطای E10 پردازید. به همین دلیل این آلارم را در ادامه بیشتر بررسی می‌کنیم.

بررسی نمونه‌هایی از ارور E10 چیلر هانلی دستگاه لیزر

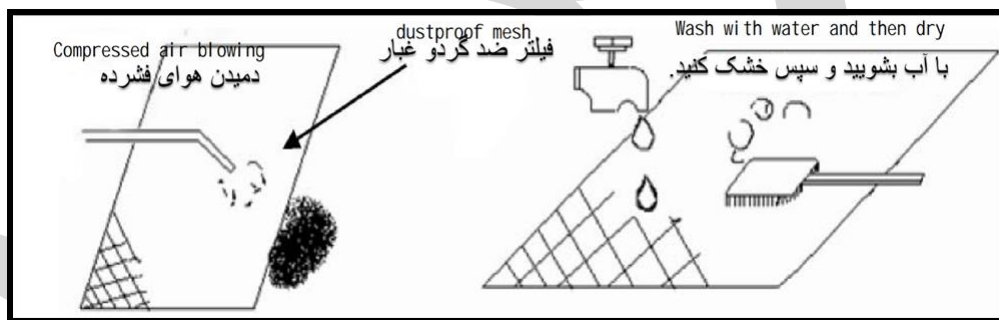
ممکن است در صورت بروز خطای E10 چیلر هانلی دستگاه لیزر، با شرایط مختلفی روبه‌رو شوید و برای حل آن، نیاز به اقدامات متفاوتی داشته باشید.

از این رو در ادامه راه حل ارور E10 چیلر هانلی دستگاه لیزر را در شرایط مختلف بررسی می‌کنیم:

۱. تهویه نامناسب

گاهی اوقات ممکن است که خطای E10 به دلیل تهویه ضعیف رخ دهد. در این حالت امکان داغ کردن کمپرسور داخلی نیز وجود دارد.

برای رفع این خطا، کافی است فیلترهای اطراف چیلر را با باد گرفتن تمیز کنید تا تهویه مناسب ایجاد شود. علاوه بر این برای جلوگیری از بروز آلارم E10، بهتر است فیلتر گردوغبار تجهیزات را هر ۱۵ روز تمیز کنید.



۲. کافی نبودن آب

در برخی مواقع، چیلر ارور E10 را نشان می‌دهد با وجود اینکه دما روی ۲۴ درجه (دمای معمولی) است.

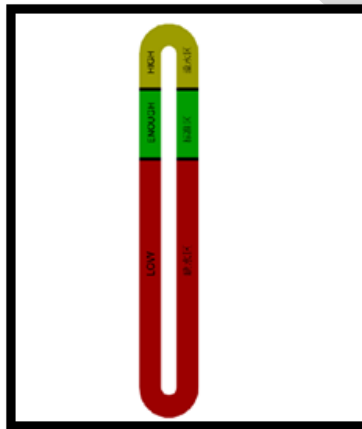
در این حالت دما تا ۲۶.۵ درجه بالا می‌رود و فن روشن می‌شود و بعد دما تا ۲۳ درجه کاهش پیدا می‌کند و مجدداً و به آرامی بالا می‌رود. (دما بین ۲۳ تا ۲۶ درجه متغیر است و گاهی اوقات هشدار E10 در نمایشگر ظاهر می‌شود).

پس در این حالت بروز خطای E10 چیلر هانلی دستگاه لیزر به دلیل دمای بالا و باز نبودن مسیرهاست.

در چنین شرایطی برای رفع آلام E10، باید موارد زیر را کنترل کنید:

سطح آب چیلر

کنترل کنید که سطح آب چیلر در منطقه‌ی سبز (نرمال) باشد.



بنابراین اگر میزان آب کمتر بود، باید به آن آب مقطر اضافه کنید.

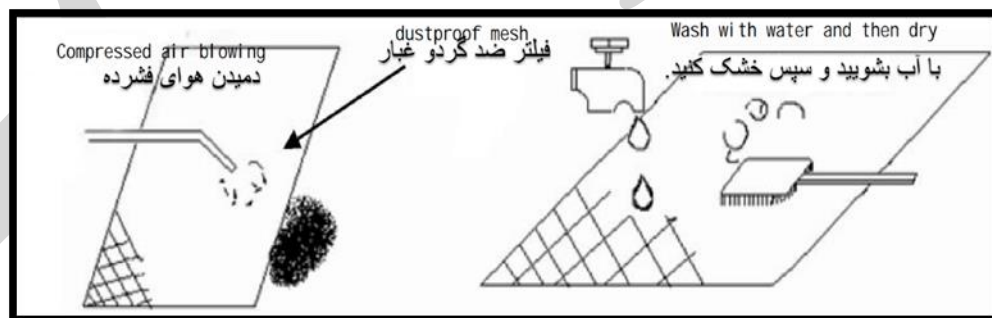
پس از اضافه کردن آب مقطر، فیوز چیلر را خاموش و پس از چند دقیقه روشن کنید.

سپس وضعیت خطا را بررسی کنید و ببینید آیا آلام همچنان باقی است یا خیر؟

گردوغبار

اگر همچنان هشدار برقرار بود، درب چیلر را باز و بررسی کنید و ببینید آیا گردوغبار روی دستگاه وجود دارد یا خیر؟

در صورت وجود آلودگی، آن قسمت را با باد تمیز کنید.



بررسی پمپ

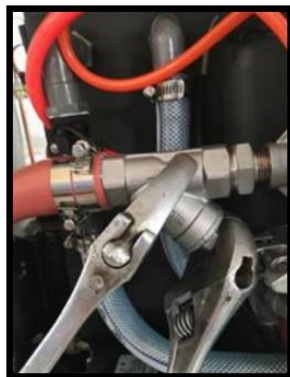
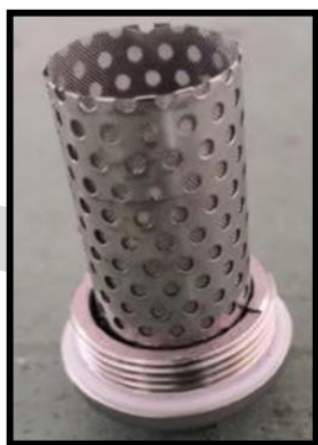
اگر باز هم آلام قطع نشد، وقت آن است که پمپ را بررسی کنید و ببینید آیا جریان آب در لوله‌ها برقرار است یا خیر؟ (جریان آب چیلر، باید نرمال باشد).

بررسی اتصالات

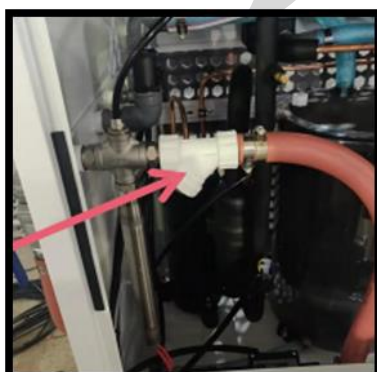
در صورتی که هشدار همچنان برقرار است، درب چیلر را باز کنید و داخل آن و به خصوص اتصالات را با دقت بررسی کنید. (در این مرحله، لیزر را خاموش کنید و فقط چیلر روشن باشد و با نور کافی، بررسی‌ها را انجام دهید).

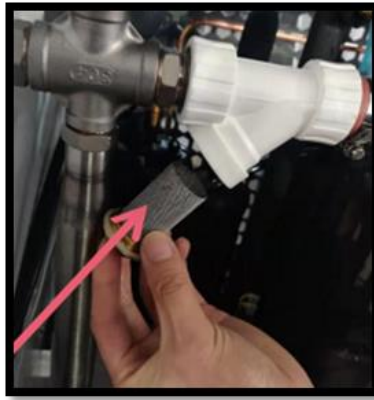
بررسی فیلتر Y

برای بررسی فیلتر Y، چیلر را خاموش کنید و بخشی که فیلتر قرار گرفته است را باز و تمیز کنید.



برای تمیز کردن کثیفی‌ها و ناخالصی‌های صفحه فیلتر، از یک تفنگ هوای مناسب استفاده کنید.





در ویدئوی زیر می‌توانید نمونه‌ای از فیلتر یا صافی واقعی چیلر را مشاهده کنید:

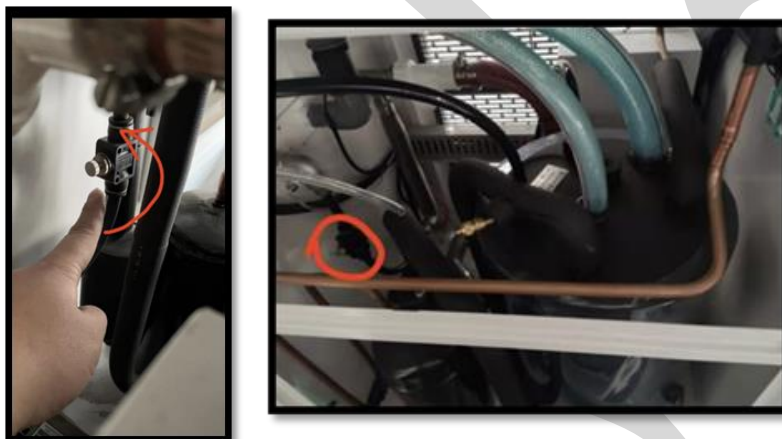


جهت مشاهده ویدئو روی لینک زیر کلیک کنید

[ارور E10 چیلر هانلی دستگاه لیزر](#)

تنظیم شیر جریان

اگر هیچ‌یک از مراحل فوق مؤثر نبود، داخل چیلر را بررسی کنید و اگر شیری مشابه شیر موجود در تصویر زیر وجود داشت، آن را چند دور در جهتِ خلاف عقربه‌های ساعت (به چپ) بچرخانید و دوباره وضعیت را بررسی کنید.



نکته: اگر با این کار خطا رفع شد، بدانید که دبی آب به سمت هد کم بوده و با باز کردن این شیر، دبی افزایش یافته و خطا رفع شده است.

برای تنظیم صحیح شیر دبی آب، پیشنهاد می‌کنیم ویدیوی زیر را مشاهده کنید تا با نحوه انجام این کار به‌درستی آشنا شوید:



جهت مشاهده ویدئو روی لینک زیر کلیک کنید

[خطای E10 چیلر هانلی دستگاه لیزر](#)

در این مطلب سعی کردیم دلایل ایجاد خطای E10 چیلر هانلی دستگاه لیزر را به طور دقیق بررسی کنیم و روش‌های رفع آن را نیز به شما بگوییم.

با وجود این اگر با این خطا مواجه شدید و نتوانستید آن را رفع کنید، شرایطی را فراهم کرده‌ایم که بتوانید با کارشناسان فایبرتک تماس بگیرید و از ایشان راهنمایی دریافت کنید.

از طرفی اگر نیاز به تهیه‌ی یک چیلر با توان کم برای خنک کردن سیستم لیزر خود دارید، پیشنهاد می‌کنیم برای کسب اطلاعات بیشتر و سفارش این محصول به صفحه‌ی [چیلر لیزر فایبر ۱۰۰۰ وات هانلی](#) سر بزنید.