

فایبر تک 

شرکت رویین پولاد ایرانیان

راهنمای خطای E11 چیلر هانلی دستگاه لیزر

FiberTechco.com

Info@Fibertechco.com

0936 672 7860

021-4425 6402

021-4423 0641

تهران، شهرک صنعتی شمس آباد، بلوار امیرکبیر، پلاک 21A



چیلر هانلی یکی از تجهیزات کلیدی است که در کنار دستگاه‌های لیزری جوش و برش به کار می‌رود و نقش مهمی در خنک‌سازی این دستگاه‌ها ایفا می‌کند.

با این حال، ممکن است این چیلر با خطاهای متنوعی مواجه شود که یکی از آن‌ها، خطای E11 چیلر هانلی دستگاه لیزر است.

هنگام بروز این آلام، ضروری است که به سرعت اقدام کنید تا از آسیب به دستگاه جلوگیری شود.

در این مقاله، به بررسی ارور E11 چیلر هانلی دستگاه لیزر خواهیم پرداخت و اقدامات لازم برای رفع این خطا را به تفصیل شرح خواهیم داد.

پس با ما همراه باشید تا یاد بگیرید چگونه در کمترین زمان ممکن آلام E11 را برطرف کنید.

از طرفی اگر تصمیم دارید که یک چیلر کوچک با توان کم را به تجهیزات خود اضافه کنید، کافی است سری به [صفحه‌ی چیلر لیزر فایبر ۱۰۰۰ وات هانلی](#) بزنید.

تجزیه و تحلیل خطای E11 چیلر هانلی دستگاه لیزر

خطای E11 چیلر هانلی دستگاه لیزر یا هشدار دمای پایین در شرایطی که آب در دمای معمولی است، معمولاً زمانی رخ می‌دهد که دمای آب خروجی تجهیزات خیلی کم است.

این وضعیت می‌تواند ناشی از چندین عامل مختلف باشد که در ادامه به بررسی آن‌ها می‌پردازیم.

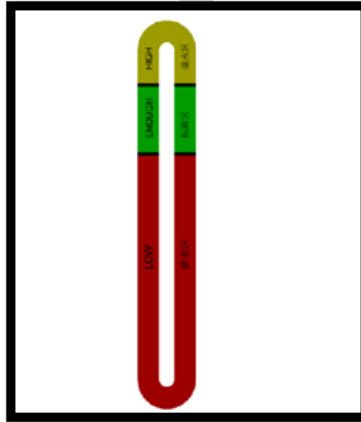
اقدامات لازم برای رفع ارور E11 چیلر هانلی دستگاه لیزر

اولین اقدام در زمان بروز آلام E11، باید متوقف کردن کمپرسور باشد در حالی که پمپ آب هنوز روشن است.

سپس باید برای پیدا کردن راه حل ارور E11 چیلر هانلی دستگاه لیزر، موارد زیر را بررسی کنید:

۱. سطح آب را چک کنید

پیش از هر چیز بررسی کنید و ببینید که آیا سطح آب در منطقه‌ی سبز (نرمال) قرار دارد یا خیر؟



اگر میزان آب نرمال نبود، آب مقطر اضافه کنید.

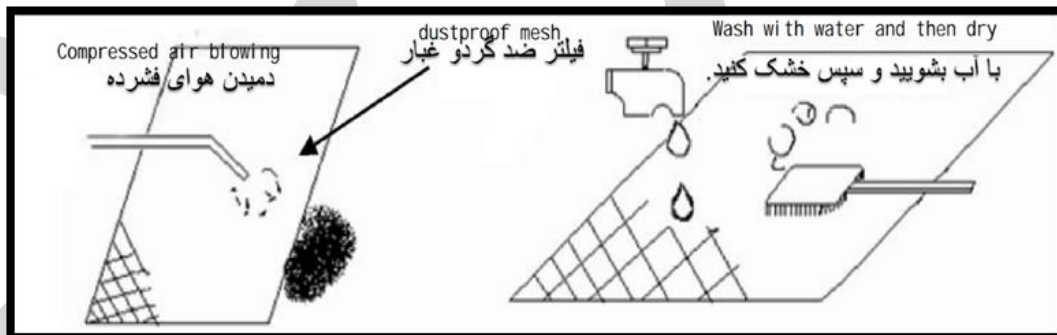
پس از اضافه کردن آب مقطر، فیوز چیلر را خاموش و پس از چند دقیقه روشن کنید و دوباره وضعیت خطای E11 را بررسی کنید.

اگر همچنان خطا باقی بود، مراحل بعدی را در پیش بگیرید.

۲. چیلر و فیلترها را تمیز کنید

درب چیلر را باز و بررسی کنید که آیا گردو خاک وجود دارد یا خیر؟

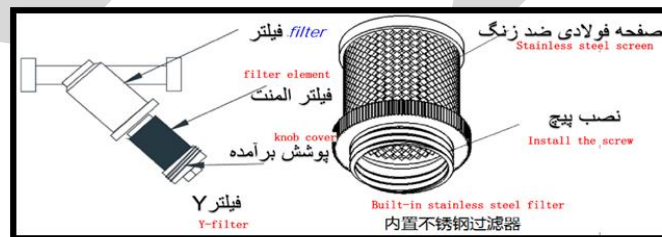
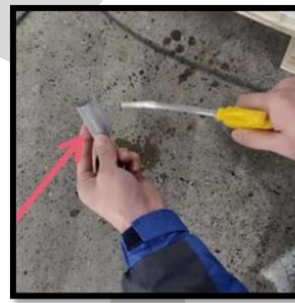
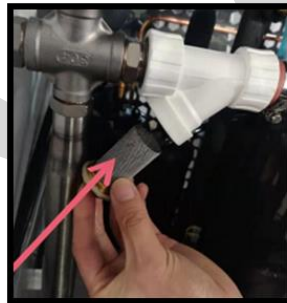
در صورت وجود گردو خاک، آن را با باد تمیز کنید.



سپس چیلر را خاموش و فیلتر Y را باز و تمیز کنید.



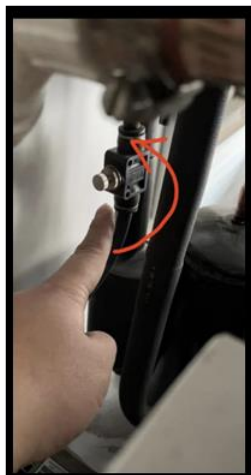
برای تمیز کردن فیلتر از یک تفنگ هوا استفاده کنید و کثیفی‌ها و ناخالصی‌های صفحه فیلتر داخلی فیلتر آب نوع Y را تمیز نمایید.



اگر تا اینجا هم هنوز خطا رفع نشده بود، مراحل بعدی را در پیش بگیرید.

۳. داخل چیلر را بررسی کنید

داخل چیلر را بررسی کنید و اگر شیری مشابه شیر موجود در تصویر زیر وجود داشت، آن را چند دور در خلاف جهت عقربه‌های ساعت (به سمت چپ) بچرخانید و وضعیت را مجدداً بررسی کنید.



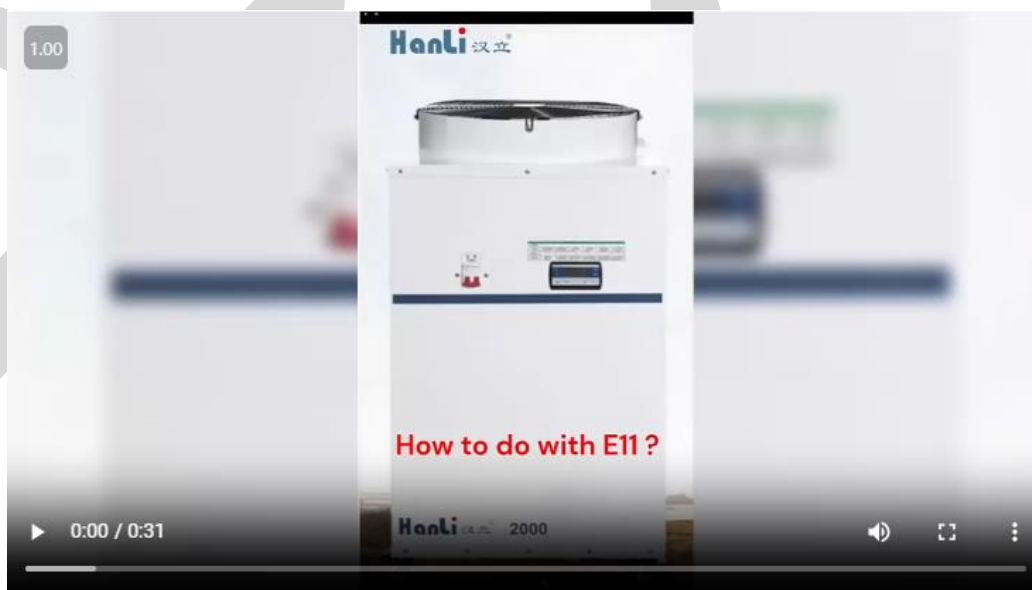
نکته: وقتی دبی آب به سمت هد کم باشد با باز کردن این شیر، دبی آب بیشتر و خطا رفع می‌شود.

اگر مراحل کلی که تا اینجا گفتیم را انجام دادید اما باز هم ارور E11 چیلر هانلی دستگاه لیزر باقی است، اقداماتی که در ادامه خواهیم گفت را انجام دهید.

۴. رله را چک کنید

بررسی کنید و ببینید که آیا رله گیر کرده است یا خیر؟

اگر عملکرد رله هم طبیعی بود، مانند ویدئوی زیر به بررسی ولتاژ پیردازید و ببینید که آیا در محدوده‌ی طبیعی است یا خیر؟



جهت مشاهده ویدئو روی لینک زیر کلیک کنید

خطای E11 چیلر هانلی دستگاه لیزر برش

اگر ولتاژ نیز طبیعی بود، ممکن است نیاز باشد تا برای رفع خطای E11 به تعویض مخزن آب کوچک داخل چیلر پردازید.

در این مطلب سعی کردیم به بررسی خطای E11 چیلر هانلی دستگاه لیزر پردازیم.

اگر با اقداماتی که ذکر کردیم، نتوانستید این آلام را رفع کنید پس با کارشناسان خبره‌ی ما در فایبر تک تماس بگیرید تا شما را بیشتر راهنمایی کنند.

از طرفی اگر به یک چیلر تازه‌نفس با قیمت مناسب و توان بالا نیاز دارید، کافی است سری به صفحه‌ی [چیلر لیزری ۳ کیلوواتی Hanli HL](#) بزنید.