

فایبرتک 

شرکت رویین پولاد ایرانیان

راهنمای خطای E12 چیلر هانلی دستگاه لیزر

FiberTechco.com

Info@Fibertechco.com

0936 672 7860

021-4425 6402

021-4423 0641

تهران، شهرک صنعتی شمس آباد، بلوار امیرکبیر، پلاک 21A



چیلرهای هانلی در کارکرد بهتر انواع دستگاه‌های لیزری، نقشی اساسی ایفا می‌کنند. به همین دلیل بروز هرگونه خطا در این چیلرها، ممکن است به عملکرد دستگاه‌های لیزر نیز آسیب بزند. یکی از این خطاهای متداول، خطای E12 چیلر هانلی دستگاه لیزر است که باید در اسرع وقت نسبت به رفع آن اقدام کنید.

از این رو ما در فایبر تک بر آن شدیم که دلیل ایجاد ارور E12 چیلر هانلی دستگاه لیزر را بررسی و اقدامات لازم برای رفع آن را معرفی کنیم.

بنابراین برای اینکه بتوانید این هشدار را در سریع‌ترین زمان ممکن رفع کنید در ادامه همراه ما باشید.

از طرفی اگر تصمیم دارید که خط تولید خود را گسترش دهید و به دنبال یک چیلر قوی و باکیفیت هستید، حتماً سری به صفحه‌ی [چیلر لیزر فایبر ۱۰۰۰ تا ۲۰۰۰ وات Hanli HL](#) بزنید.

بررسی خطای E12 چیلر هانلی دستگاه لیزر

خطای E12 چیلر هانلی دستگاه لیزر یا هشدار جریان، زمانی رخ می‌دهد که دمای آب معمولی است.

این خطا ممکن است به دلایل زیر رخ دهد:

- A. خط لوله‌ی آب با دمای معمولی، مسدود شده است.
- B. ورودی و خروجی، اتصال معکوس دارند.
- C. در خط لوله‌ی آب با دمای معمولی، نشستی وجود دارد.
- D. سوئیچ جریان (Flow Switch) آسیب دیده است.

اولین کاری که در این حالت باید انجام دهید، متوقف کردن گرمایش هیدرولیک با دمای معمولی است. سپس برای اینکه بفهمید منشأ ارور E12 چیلر هانلی دستگاه لیزر از کجاست، اقدامات زیر را انجام دهید:

- A. بررسی کنید و ببینید آیا آب برگشتی در هد برش وجود دارد یا خیر؟
- B. خطوط لوله‌ی ورودی و خروجی آب را بررسی کنید.
- C. اتصالات لوله‌ی آب را بررسی و سفت کنید.
- D. سوئیچ جریان را در صورت خرابی، تعویض کنید.

در ادامه همراه ما باشید تا با روش‌های رفع این خطا آشنا شوید.

بررسی اقدامات لازم برای رفع ارور E12 چیلر هانلی دستگاه لیزر

از آنجایی که بروز هر خطایی از جمله خطای E12 چیلر هانلی دستگاه لیزر، ممکن است به کل تجهیزات آسیب بزند پس باید به سرعت نسبت به رفع این خطا اقدام کنید.

مهم‌ترین اقداماتی که می‌توانید در صورت بروز هشدار E12 انجام دهید، به شرح زیر است:

۱. شلنگ سورس را تست کنید

ابتدا سورس را خاموش کنید و برای تست مربوط به شلنگ سورس، شلنگ شفاف را خارج و خروجی را چک کنید.

سپس شلنگ را داخل ظرف تمیزی قرار دهید و بعد فقط چیلر را روشن کنید. در این حالت، باید آب از شلنگ خارج شود.

اگر دیدید که آب از آن خارج شد، فوراً چیلر را خاموش و کمی آب مقطر جدید به مخزن چیلر اضافه کنید. دقت کنید که میزان آب، از محدوده‌ی سبزرنگ خارج نشود.



۲. شلنگ هد را تست کنید

تست قبلی را برای قسمت هد نیز انجام دهید و شلنگ‌های متعلق به هد را هم تست کنید.

سپس لوله‌ی برگشت (یعنی شلنگ قرمز) را باز کنید و ببینید آب برمی‌گردد یا خیر؟



نکته: دقت کنید که خروجی آب هد تا حدی از خروجی آب سورس، ضعیف‌تر خواهد بود و این موضوع طبیعی است.



۳. دبی آب را چک کنید

خروجی هد و خروجی آب سورس را جدا کنید و درون ۲ ظرف تمیز به‌صورت جداگانه بریزید.

سپس چیلر را روشن کنید تا از هر دو شلنگ برای ۱۰ ثانیه، آب خارج شود.

ببینید آیا در این ۱۰ ثانیه، خطای E12 چیلر هانلی دستگاه لیزر رفع می‌شود یا خیر؟

نکته: پیش از این عمل، حتماً در مخزن چیلر آب بریزید تا در این ۱۰ ثانیه، با کمبود آب مواجه نشود.

۴. مسیر شلنگ را بررسی کنید

اگر خروجی سورس خوب است اما دبی آب همد، خیلی کم است؛ باید مسیر شلنگ به سمت همد را چک کنید تا پیچ خوردگی نداشته باشد.



۵. فشار آب را چک کنید

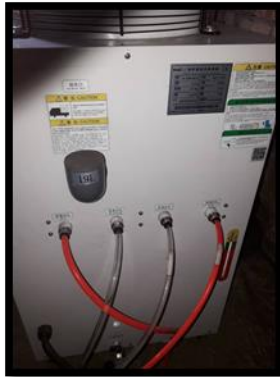
برای اینکه فشار آب را چک کنید، مراحل زیر را انجام دهید:

- لوله‌ها را وصل و چیلر را روشن کنید.
- در حین کار، عقربه‌های فشار آب روی چیلر را چک کنید. (سطح آب، باید در محدوده‌ی سبز رنگ باشد).

نکته ۱: اگر عقربه زیر ۳ بار باشد، مشکلی در پمپ یا قسمت‌های دیگر وجود دارد.

نکته ۲: بعضی از مدل‌های چیلر، فشارسنج ندارند. (نه در داخل و نه در خارج)





۶. دما را کنترل کنید

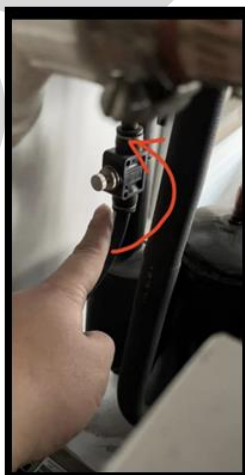
دستگاه را روشن کنید و به کار خود ادامه دهید.

فقط چک کنید که دما، بیشتر از ۲۷ درجه سانتی‌گراد نشود.

همچنین برای چند دقیقه، لوله‌ی رفت و برگشت به سورتس را با دست چک کنید و ببینید جریان و گرمی آب را حس می‌کنید یا خیر؟

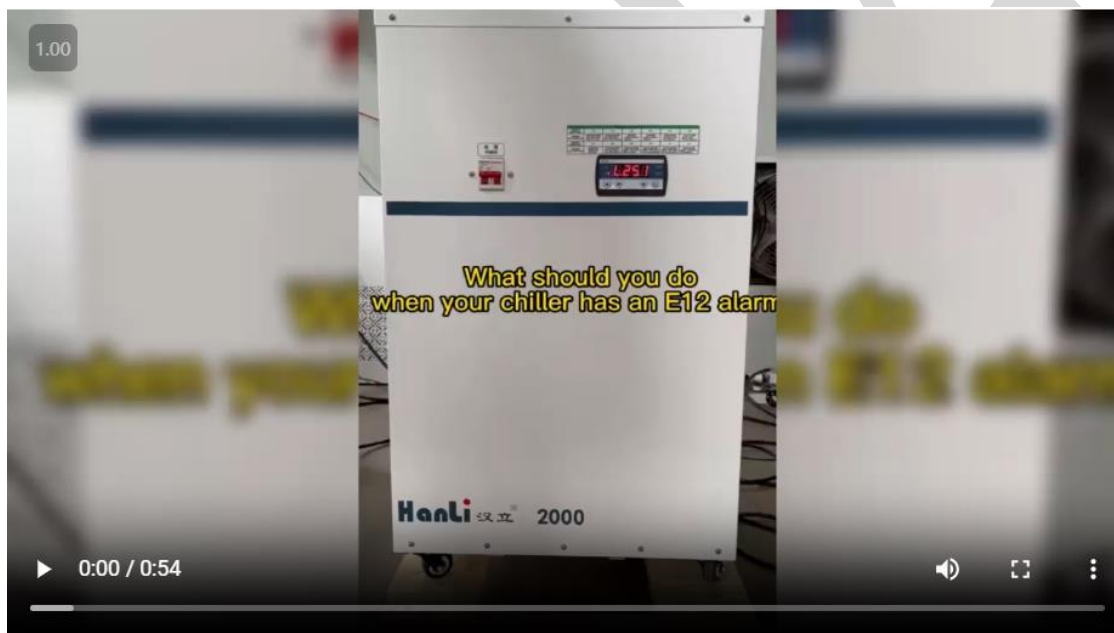
۷. شیر داخل چیلر را بچرخانید

شیر داخل چیلر که در تصویر زیر نشان داده شده است را چند دور در خلاف جهت عقربه‌های ساعت (به سمت چپ) بچرخانید و وضعیت را مجدداً بررسی کنید.



نکته: دبی آب به سمت هد کم بوده است و با باز کردن شیر جریان، دبی آب بیشتر و ارور E12 چیلر هانلی دستگاہ لیزر رفع می‌شود.

در ویدئوی زیر، می‌توانید مراحل تکمیلی و مرتبط با خطای E12 را مشاهده کنید:



جهت مشاهده ویدئو روی لینک زیر کلیک کنید

خطای E12 چیلر هانلی دستگاہ لیزر

در این مطلب سعی کردیم به بررسی خطای E12 چیلر هانلی دستگاہ لیزر بپردازیم و اقدامات لازم برای رفع این خطا را بررسی کردیم. با وجود این اگر نیاز به راهنمایی بیشتری داشتید، می‌توانید با تیم کارشناسان خبره‌ی فایبر تک تماس بگیرید و مشکل خود را مطرح کنید.

همچنین می‌توانید برای تهیه‌ی یک چیلر باکیفیت و قیمت مناسب به صفحه‌ی [چیلر لیزر فایبر ۱۵۰۰ وات هانلی](#) مراجعه کنید.