

فایبر تک 

شرکت رویین فولاد ایرانیان

راهنمای خطای E04 چیلر هانلی دستگاه لیزر

[FiberTechco.com](http://FiberTechco.com)

[Info@Fibertechco.com](mailto:Info@Fibertechco.com)

0936 672 7860

021-4425 6402

021-4423 0641

تهران، شهرک صنعتی شمس آباد، بلوار امیرکبیر، پلاک 21A



چیلرهای هانلی، یکی از تجهیزات کلیدی در سیستم‌های لیزری هستند که به خاطر کارایی بالا و تکنولوژی پیشرفته‌شان شناخته شده‌اند.

اما مانند هر دستگاه الکتریکی دیگر، چیلرهای هانلی نیز ممکن است با مشکلاتی مواجه شوند.

این مشکلات شامل خطای توالی فاز یا خرابی تجهیزات الکتریکی مانند کنتاکتور و رله دوران فاز است که منجر به ایجاد خطای E04 چیلر هانلی دستگاه لیزر می‌شوند.

از این رو در این مطلب به بررسی دقیق ارور E04 چیلر هانلی دستگاه لیزر و روش‌های رفع آن خواهیم پرداخت تا شما بتوانید به راحتی این مشکل را شناسایی و برطرف کنید.

انواع چیلر هانلی به دلیل کیفیت بالا و عملکرد مناسب، بهترین انتخاب برای سیستم سرمایشی دستگاه‌های لیزری هستند.

ما در فایبر تک، چیلرهای هانلی را با قیمت‌های رقابتی و همراه با ضمانت کیفیت عرضه می‌کنیم. بنابراین اگر به دنبال دستگاهی مطمئن و کارآمد هستید، کافی است به صفحه‌ی [چیلر Hanli \(هانلی\)](#) مراجعه کنید و از مزایای این محصول بهره‌مند شوید.

### بررسی خطای E04 چیلر هانلی دستگاه لیزر و روش رفع آن

خطای E04 چیلر هانلی دستگاه لیزر، یکی از خطاهایی است که ممکن است به دلایل زیر در چیلر اتفاق بیفتد:

- خطای توالی فاز
- خرابی تجهیزاتی مثل رله و کنتاکتور

با توجه به این موضوع، در ادامه به بررسی ارور E04 چیلر هانلی دستگاه لیزر می‌پردازیم و روش رفع این خطا را در حالت‌های مختلف بررسی می‌کنیم:

### ۱. خطای توالی فاز

هنگامی که خطای E04 مربوط به توالی فاز اتفاق می‌افتد، ممکن است هر یک از موارد زیر باعث ایجاد آلام شده باشند:

- A. افت فاز یا افت ولتاژ برق
- B. آسیب دیدن محافظ توالی فاز
- C. عدم تعادل سه فاز

در این حالت باید ابتدا دستگاه را کاملاً متوقف کنید و اقدامات زیر را برای حل مشکل انجام دهید:

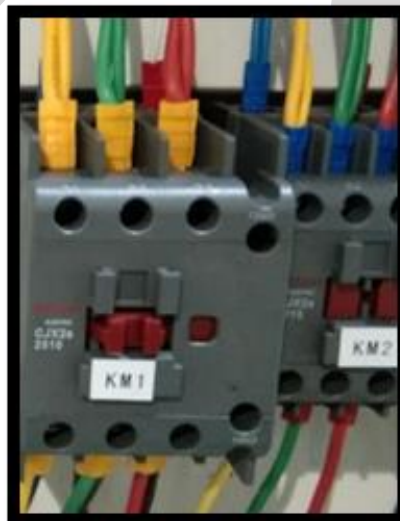
- A. منبع تغذیه را بررسی کنید.
- B. دو سیم فاز را به دلخواه تعویض کنید.
- C. مدار منبع تغذیه را بررسی کنید.
- D. محافظ توالی فاز را تعویض کنید.

### ۲. خرابی تجهیزات

هنگامی که برخی از تجهیزات سیستم الکترونیکی چیلر نیز خراب شود، ممکن است خطای E04 چیلر هانلی دستگاه لیزر ایجاد شود.

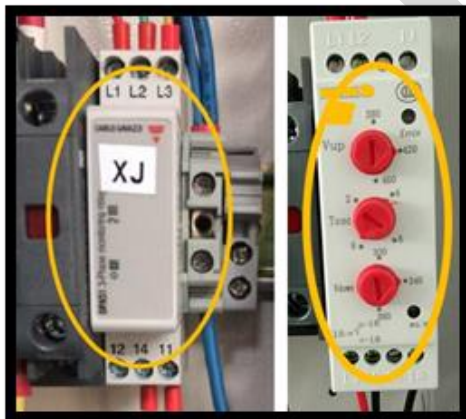
در بخش زیر به بررسی اقداماتی می‌پردازیم که در صورت خرابی تجهیزاتی مانند کنتاکتور و رله دوران فاز برای رفع خطای E04 باید انجام دهید:

### کنتاکتور



کنتاکتور در چیلر، وظیفه دارد تا استارت (Start) و استوپ (Stop) موتور را کنترل کند. بنابراین در صورت عدم مکش یا افت ولتاژ (پاور بالا و پایین)، باید عملکرد استارت و استوپ را بررسی کنید. پس از بازرسی قطعه، اگر نیاز بود باید نسبت به تعویض کنتاکتور اقدام کنید تا خطای E04 چیلر هانلی دستگاه لیزر رفع شود.

### رله دوران فاز



سیستم برق سه فاز با استفاده از رله دوران فاز به حفاظت از موتور می‌پردازد و به کارکرد صحیح منبع تغذیه کمک می‌کند.

اگر این قطعه با مشکل مواجه شود، خطای E04 را خواهیم داشت که برای رفع آن، می‌توانید اقدامات زیر را انجام دهید:

- بررسی کنید که ولتاژ برق سه فاز در محدوده ۳۸۰ ولت با  $\pm 10\%$  درصد قرار دارد یا نه.
- می‌توانید جای دو فاز برق را به دلخواه با هم تعویض کنید. این کار برای حفاظت از موتور و اطمینان از عملکرد صحیح منبع تغذیه ضروری است.

در این مطلب به بررسی ارور E04 چیلر هانلی دستگاه لیزر پرداختیم و روش رفع آن را بررسی کردیم.

منتها پیشنهاد می‌کنیم ویدئوی زیر را که درباره‌ی نحوه‌ی چک کردن برد چیلر و گرفتن ولتاژ داخل چیلر است را نیز برای تکمیل اطلاعات خود مشاهده کنید:



جهت مشاهده ویدئو روی لینک زیر کلیک کنید

[راهنمای خطای E04 چیلر هانلی دستگاه لیزر](#)

اگر در حین رفع خطای E04 در چیلر هانلی به مشکلی برخوردید که نتوانستید آن را رفع کنید، کافی است با کارشناسان ما در فایبرتک تماس بگیرید تا شما را راهنمایی کنند.

همچنین می‌توانید برای بررسی راه حل سایر خطاهای این چیلر مانند ارور E05 به مطلب [راهنمای خطای E05 چیلر هانلی دستگاه لیزر](#) مراجعه کنید.