

فایبر تک 

شرکت رویین پولاد ایرانیان

آموزش تعویض لنز فوکوس هد جوش لیزر

FiberTechco.com

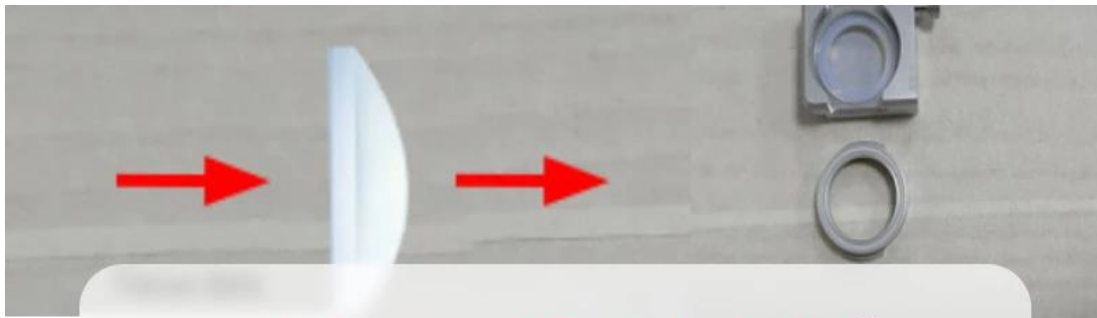
Info@Fibertechco.com

0936 672 7860

021-4425 6402

021-4423 0641

تهران، شهرک صنعتی شمس آباد، بلوار امیرکبیر، پلاک 21A



آموزش تعویض لنز فوکوس هد جوش لیزر

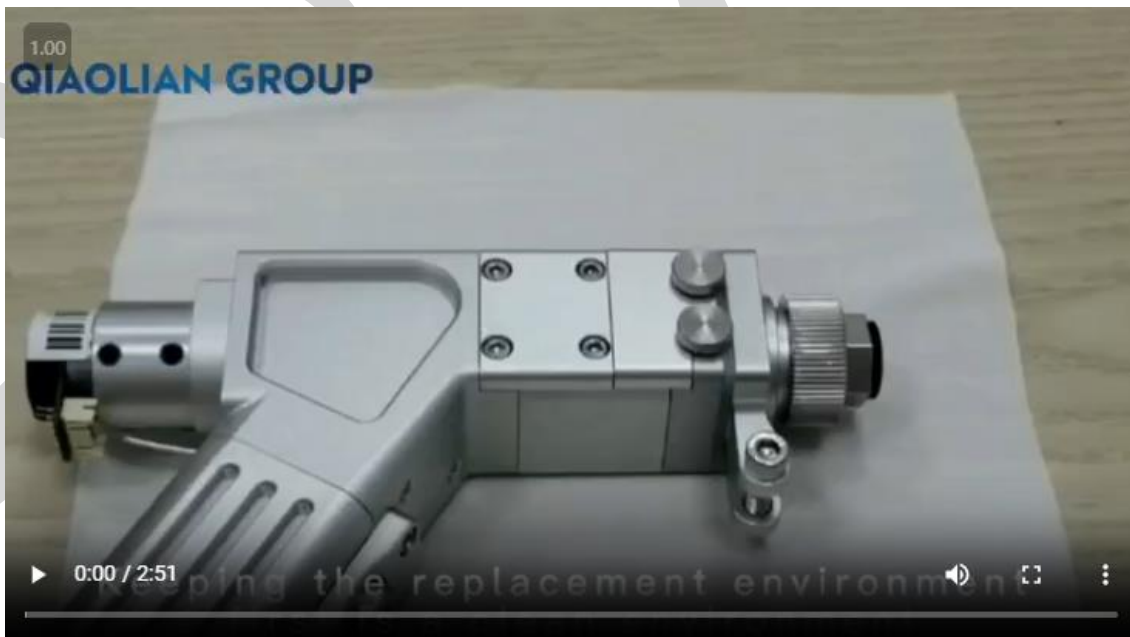


در دستگاه‌های جوش از نوع لیزری، تعویض لنز فوکوس هد جوش از اقدامات ضروری و مهم در فرآیند تعمیر و نگهداری به شمار می‌آید.

این قطعه ممکن است به مرور زمان و به علت حرارت و گردوغبار، آسیب ببیند و نیاز به تعویض داشته باشد.

از آنجا که لنز فوکوس وظیفه تمرکز پرتو لیزر را بر عهده دارد، جایگزینی آن باید با دقت بسیار بالا و مطابق با دستورالعمل‌های خاص انجام شود.

بنابراین پیشنهاد می‌کنیم پیش از هر اقدامی، ابتدا ویدئوی زیر را که آموزش تعویض لنز فوکوس هد جوش است مشاهده کنید:



جهت مشاهده ویدئو روی لینک زیر کلیک کنید

تعویض لنز فوکوس هد جوش

حال در ادامه با ما باشید تا مراحل تعویض لنز فوکوس را در هد جوش به صورت مرحله به مرحله برای شما شرح دهیم.

شایان ذکر است ما در فایرتک، انواع لوازم و قطعات جانبی برای بخش‌های مختلف دستگاه جوش از نوع لیزری را عرضه می‌کنیم.

بنابراین اگر نیاز به تهیه‌ی سریع انواع لنز مناسب برای دستگاه جوش دارید، حتماً سری به صفحه‌ی [خرید لنز دستگاه جوش لیزر](#) بزنید.

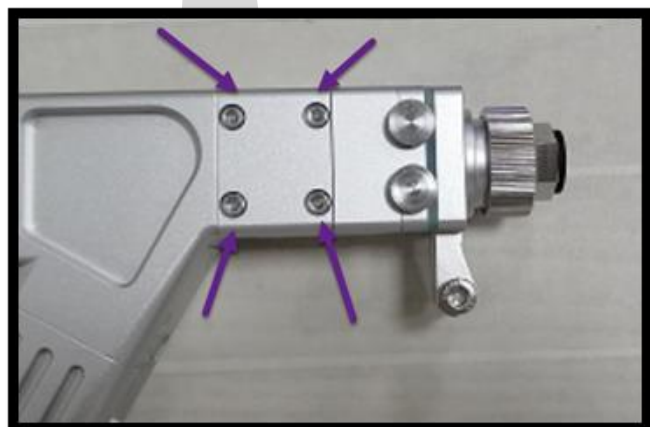
مراحل تعویض لنز فوکوس هد جوش

یکی از اقداماتی که ممکن است در فرآیند تعمیر و نگهداری دستگاه‌های لیزری با آن روبرو شوید، تعویض لنز فوکوس هد جوش است.

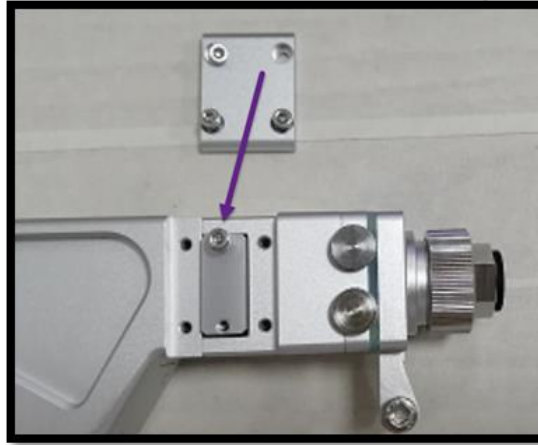
با این حال تعویض این لنز، یک فرآیند حساس است که باید در محیطی کاملاً تمیز و عاری از گردوغبار و طبق یکسری دستورالعمل خاص انجام شود.

بنابراین برای تعویض لنز فوکوس هد جوش، باید مراحل زیر را با دقت دنبال کنید:

۱. چهار پیچ درپوش فوکوس را بردارید.

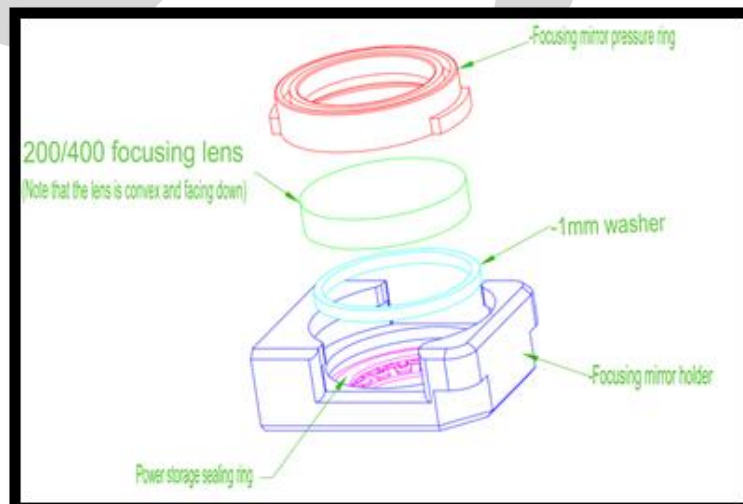
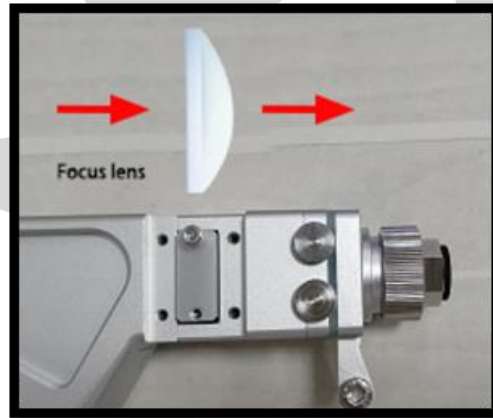


۲. یک پیچ را روی پایه لنز فوکوس بپیچید تا پایه لنز خارج شود.



۳. حلقه فشاری را بچرخانید و خارج کنید.

۴. لنز فوکوس را تعویض کنید (سطح محدب لنز رو به پایین یعنی به سمت شیشه محافظ پس از نصب قرار می‌گیرد).

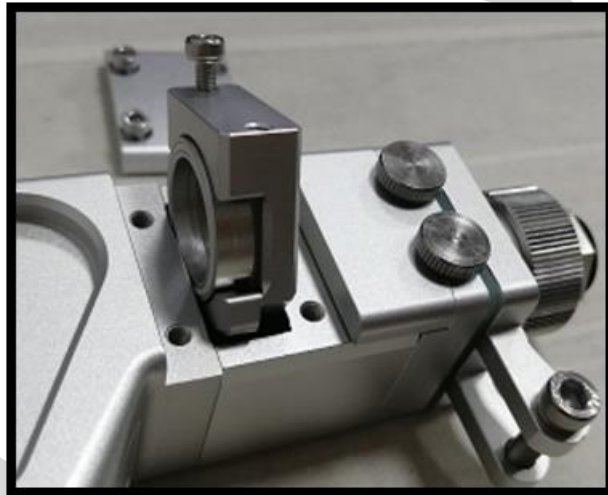


نکته: لنز فوکوس را باید هماهنگ با کد متعلق به همان گان انتخاب کنید. به طور مثال 20 S sup:

Focal Lens: **D20*4.5 F150**

Name: Focal Lens
Model: D20*4.5 F150

۵. در نهایت پایه لنز فوکوس را برگردانید و درپوش را به صورت معکوس قرار دهید و در جای خود نصب کنید.



تعویض لنز فوکوس هد جوش با رعایت دقیق این مراحل، می تواند به افزایش عمر و کارایی دستگاه جوش لیزری شما کمک کند.

اگر در هر مرحله به راهنمایی یا مشاوره نیاز داشتید، تیم ما در فایبر تک آماده ی پاسخگویی به سوالات شماست.

همچنین می توانید برای تهیه سایر قطعات جانبی دستگاه های لیزری، به صفحه ی [قطعات لیزر فایبر](#) مراجعه و بهترین قطعه را همراه با تضمین کیفیت و قیمت مناسب از ما تهیه کنید.