

# فایبر تک

شرکت رویین پولاد ایرانیان

Z Sensor Enable Alarm

[FiberTechco.com](http://FiberTechco.com)

[Info@Fibertechco.com](mailto:Info@Fibertechco.com)

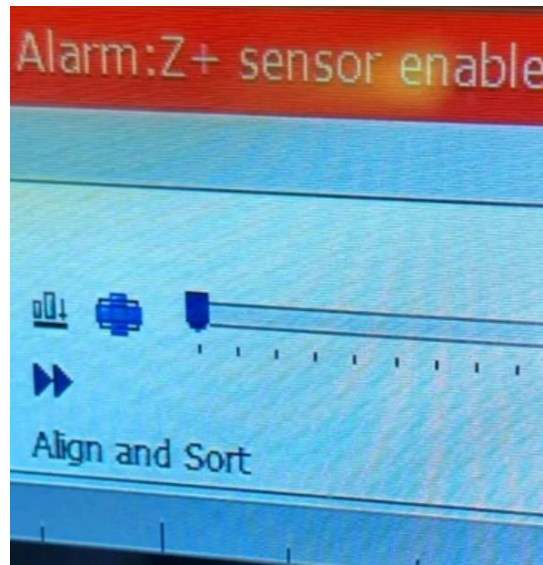
0936 672 7860

021-4425 6402

021-4423 0641

تهران، شهرک صنعتی شمس آباد، بلوار امیرکبیر، پلاک 21A

## Z sensor enable alarm

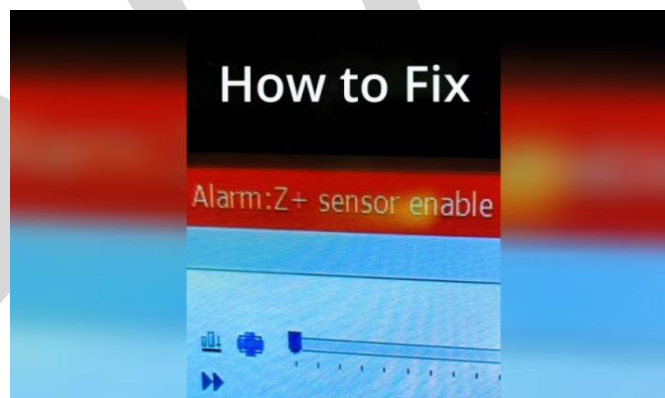


Z sensor enable alarm، یکی از ارورهای دستگاه‌های لیزری و مربوط به حرکت هد در راستای محور Z است.

وقتی هشدار Z sensor enable ایجاد می‌شود، شما باید تمامی اتصالات مربوط به هد را بررسی کنید تا قطع و یا خراب نشده باشند.

همچنین باید میکروسوئیچ‌های مربوط به هد را بررسی کنید و ببینید که آیا مشکلی دارند یا خیر؟

در ویدئوی زیر، می‌توانید یکی از ایرادات مربوط به سوئیچ‌ها و نحوه‌ی رفع آن را مشاهده کنید:



برای مشاهده ویدئو روی لینک زیر کلیک کنید

[Z sensor enable alarm](#)

مشاهده می‌کنید که ممکن است آلارم Z sensor enable در نرم افزار سیپ کات در اثر کثیفی سوئیچ‌های مربوط به هد باشد.

بنابراین با تمیز کردن سوئیچ، آلارم Z sensor enable در سیپ کات متوقف می‌شود.

حال که با یکی از انواع ارورهای سنسور Z و راه حل آلارم Z sensor enable در نرم افزار سیپ کات آشنا شدید با ما باشید تا درباره‌ی یکی دیگر از دلایل ایجاد این هشدار و طریقه‌ی رفع آن صحبت کنیم.

### آلارم Z sensor enable در نرم افزار سیپ کات

همان‌طور که در ابتدا نیز اشاره کردیم، یکی از دلایل ایجاد آلارم Z sensor enable در Cypcut ممکن است به اتصالات مربوط باشد.

بنابراین اگر Z sensor enable alarm را در سیپ کات مشاهده کردید، یکی از اولین کارهایی که می‌توانید انجام دهید بررسی همه‌ی اتصالات مربوط به هد است.

همان‌طور که در شکل زیر مشاهده می‌کنید، ممکن است که سیم مربوط به میکروسوئیچ، گیر کرده و یا پیچ خورده باشد که در این حالت، هد نیز هیچ حرکتی ندارد:



اما برای رفع آلارم Z sensor enable در سیپ کات، چه کاری باید انجام داد؟

راه حل هشدار Z sensor enable در نرم افزار سیپ کات برای وقتی که سیم به صورت تصویر بالا آسیب می‌بیند، بسیار ساده است و در ادامه توضیح می‌دهیم:

۱. ابتدا باید سیم را آزاد کنید و هد را حرکت دهید.
۲. سپس اگر روکش سیم آسیب دیده بود، آن را با چسب برق به درستی بیوشانید.  
(احتمالاً سیم کوتاه بوده و در اثر فشار، له شده است.)
۳. منتها اگر وضعیت سیم، خیلی خراب بود پس باید آن را با یک سیم جدید جایگزین کنید.

این دو مورد مربوط به آلارم سنسور Z و راه حل ارور Z sensor enable در نرم افزار سیپ کات از شایع ترین هشدارها هستند.

منتها اگر هد شما از حرکت افتاد و Z sensor enable فعال شد و هیچ کدام از مشکلات بالا را نداشتید، می توانید با کارشناسان ما در فایبرتک تماس بگیرید تا شما را راهنمایی کنند.

همچنین اگر درباره ی سایر ارورها به کسب اطلاعات بیشتری نیاز دارید، توصیه می کنیم که به [مطلب رفع ارورهای Cypcut](#) مراجعه کنید.